



“L'oro dell'olio di palma, la dolcezza della jaca, affetto e violenza; il piccante del peperoncino, la sensualità delle donne bahiane con le vesti di pizzo bianco sulla pelle color cannella, belle figlie di Oxum che vendono acarajés: è tutto un universo di fascino, colore, profumo e sapore.”

Jorge Amado

la cucina di Bahia
ovvero
Il libro di cucina di Pedro Archanjo
e le merende di Dona Flor

brasilie

informazioni utili

Documenti

Per l'ingresso in Brasile occorre essere muniti di passaporto con una validità non inferiore ai 6 mesi dall'entrata nel Paese. Nessun visto è richiesto per un soggiorno massimo di 90 giorni. Una carta turistica deve essere compilata a bordo dell'aereo e consegnata unitamente al passaporto.

Vaccinazioni

Nessuna vaccinazione è obbligatoria a meno che si provenga da area quali Ecuador, Bolivia, Colombia e Venezuela considerate affette e quindi soggette a certificazione contro la febbre gialla. Suggestiva la profilassi antimalarica e la vaccinazione contro la febbre gialla per chi si reca negli Stati d'Acre, Amazonas, Goiás, Maranhão, Mato Grosso, Mato Grosso do Sul, Pará, Rondonia e itinerari d'Amapa e Roraima.

Valuta e convertibilità

La valuta locale è il Real pari a circa 0,38 euro. Suggestivo di recarsi in Brasile con dollari americani. Occorre conservare la ricevuta del primo cambio effettuato in Brasile per potere riconvertire l'eventuale avanzo di Real in dollari.

Tasse di soggiorno

In loco occorre pagare una tassa di soggiorno corrispondente a circa 3 dollari americani, per camera a notte. Tali tasse sono inserite automaticamente sul conto della camera negli hotel.

Corrente elettrica

In Brasile il voltaggio è generalmente di 127 volts, ma non in tutte le località. Manaus ha un voltaggio a 110 ed a Brasilia, Fortaleza e Recife a 220 volts.

Cassette di sicurezza

Negli hotel sono disponibili cassette di sicurezza, in camera o presso il ricevimento. E' consigliabile depositarvi contanti, gioielli e altri oggetti di valore e portare con se solo il necessario. Il noleggio delle cassette di sicurezza comporta, in alcuni casi, l'addebito giornaliero di pochi dollari sul conto della camera.

Lingua e fuso orario

La lingua ufficiale è il portoghese. Il Brasile è diviso in due fasce orarie, la differenza tra l'Italia e le città a nord-est è di -3 ore, -4 invece per l'interno del Brasile. Se in Italia è in vigore l'ora legale, la differenza diventa d'un'ora in più.

Clima e temperatura

Il Brasile presenta climi differenti data la vastità del territorio. La stagionalità, ad eccezione del nord-est dove la temperatura rimane costante durante tutto l'anno, è opposta a quella europea, pertanto il periodo più caldo coincide con il nostro pieno inverno. A sud il clima è di tipo mediterraneo, ad est e nel nord-est è tropicale. Sulla costa il clima è ventilato e Rio de Janeiro gode di un clima piacevole tutto l'anno. Il periodo migliore per visitare la città va da giugno a settembre, l'inverno australe, le temperature sono piacevoli anche se l'acqua del mare non è molto calda.

Da dicembre a marzo, l'estate australe, la città è molto afosa.

Per recarsi in Amazonia il periodo più indicato va da giugno ad ottobre, considerata "stagione secca". L'area del Pantanal, con l'alternarsi delle stagioni secca ed umida, offre invece escursioni e visite all'ecosistema, variabile a seconda dei due diversi periodi di visita.

Cucina

La cucina brasiliana è molto saporita ed il suo piatto più tipico è la Feijoada, preparata tradizionalmente il mercoledì ed il sabato, a base di fagioli e carne di maiale. Immancabili sulle tavole dei brasiliani i legumi e la farina di manioca, la leggera birra locale e la cashaça, distillato della canna da zucchero. Ottima la carne che viene servita allo spiedo nelle tipiche Churrascarias.

Telefoni

Il prefisso da fare per chiamare in Brasile dall'Italia è 0055, mentre per chiamare da lì in Italia occorre comporre il 2139 seguito dal prefisso della città con lo 0 e dal numero telefonico.

Le reti GSM e TDMA sono disponibili nella maggior parte degli stati del Brasile. Suggestivo di contattare il proprio fornitore di telefonia mobile per gli accordi di roaming con il Paese.

VOLI PER IL BRASILE

E' possibile raggiungere questo splendido Paese con voli di linea TAM, TAP e IBERIA. Le tariffe sono soggette a continue modifiche e variabili in funzione dell'occupazione dei voli. Per tale motivo il booking del Gruppo Veronelli, avvalendosi delle migliori compagnie aeree, sarà in grado di personalizzare ogni richiesta e valutare la migliore tariffa applicabile all'itinerario.

Il nome del Paese deriva dal pregiato albero Pau Brasil, la cui parte interna veniva utilizzata per tingere i tessuti di un acceso color rosso fuoco (brasa in portoghese significa "brace"). Il Brasile è un paese esuberante e lo si scorge ovunque, si vede nell'immensità delle sabbie desertiche dei Lençóis Maranhenses e nei sette mila chilometri di litorale, fiumi che sembrano mare, la Foresta Amazzonica, la più grande del pianeta, 250 mila chilometri quadri del Pantanal Mato-Grossense, un' impressionante riserva naturale Patrimonio dell'Umanità. Ovunque si guardi c'è un motivo per innamorarsi del Brasile: i parchi nazionali, le coste, La Chapada Diamantina a Bahia, le pampas del Rio grande del Sud. E per le metropoli cosmopolite brasiliane, come Rio de Janeiro, São Paulo, Salvador e Brasilia.

Il Brasile è conosciuto internazionalmente per il carnevale, per il calcio, per le diversificate attrazioni turistiche, così come per il suo popolo e la sua cultura. Approfittate delle feste popolari, che mostrano molto della storia, dell'arte e della ricchezza del popolo brasiliano.

La mescolanza razziale ha creato un popolo allegro e festaiolo, forte, energico e fiero della sua terra, con uno spirito accogliente.

Il Brasile è un'unica ed irripetibile miscellanea di allegria, bellezza, colori, ospitalità.

TAM
LINEE AEREE BRASILIANE

TP

IBERIA

Un circuito tra località ed hotel di grande fascino ed esclusività. Selezionato e curato in ogni particolare, da quello gastronomico a quello paesaggistico. Il giusto equilibrio tra tempi di permanenza e viaggio, tra località più ricercate e quelle meno note, ma per questo più esclusive e affascinanti, soggiornando in 4 tra i 10 migliori hotel del Paese. La città emblema dal Paese Rio, quella coloniale di Parati, il cuore del Paese Salvador e i due paradisi incontaminati di Ilha Grande e la penisola di Marau.



itinerari selezione

12 giorni – 10 notti



CALENDARIO PARTENZE
Partenze individuali: giornaliero

Servizi su base privata
e le migliori guide parlanti italiano

QUOTE INDIVIDUALI

2007	base 2 persone	2008
€ 4.150	base 4 persone	€ 4.345
€ 3.960	base 6 persone	€ 4.160
€ 3.750		€ 3.905

Supplemento voli per partenze dal 07 dicembre al 30 dicembre 2007 € 210
Supplemento camera singola, intero periodo € 1.745
Supplemento voli intercontinentali in classe "business" € 2.410



1° giorno – ITALIA / SAN PAOLO / RIO DE JANEIRO

Ritrovo in aeroporto e partenza, con volo di linea, per il Brasile. Pasti e film a bordo. Arrivo a San Paolo e coincidenza immediata, con volo di linea, per Rio de Janeiro. All'arrivo incontro con la guida e trasferimento all'hotel Copacabana Palace (lusso), splendido hotel storico situato direttamente sul lungomare di Copacabana.

2° giorno – RIO DE JANEIRO – I vari volti della città

Partenza per la collina del Corcovado, la cui sommità si raggiunge con il treno a cremagliera, attraverso la fitta foresta di Tijuca. Ai piedi del Cristo Redentore, statua simbolo della città, si domina la baia di Guanabara. Al termine partenza per il pranzo presso uno dei ristoranti più tradizionali della città, la Confeiteria Colombo. Proseguimento per la visita di altri punti imperdibili della città, tra cui lo stadio Maracanã, il Sambodromo e le spiagge di Leblon, Leme ed Ipanema. Infine è prevista la risalita in teleferica del Pao de Açúcar, da cui si gode una vista mozzafiato sulle baie ed il paesaggio magico della città al tramonto.

Rientro in hotel ed in serata partenza per il ristorante Marius, specializzato in carni e crostacei. Rientro in hotel.

3° giorno – RIO DE JANEIRO – PARATI

Partenza per Parati, protetta come Patrimonio Storico dal 1958, conserva ancora oggi uno dei più armoniosi insiemi architettonici del Paese. Il caseraggio coloniale mantiene le caratteristiche della fondazione della città, nel secolo XVI. Le principali attrazioni sono nel Centro Storico, che comprende praticamente tutta la città. Sistemazione nella Posada Sand, che occupa uno dei più importanti edifici storici di Parati ed offre un buon servizio in un'atmosfera coloniale. Pranzo e passeggiata guidata del centro storico. Cena in un locale della città.

4° giorno – PARATI – ILHA GRANDE

Mattinata a disposizione per approfondire la visita o shopping nei numerosi negozi d'arte ed artigianato. Pranzo e partenza per l'Ilha Grande, la più grande delle 365 isole che ornano la costa verde con vegetazione esuberante, cascate e 86 spiagge con caratteristiche diverse. Sistemazione nell'esclusiva Posada Sitio do Lobo, di proprietà di Julinha Serrado, famosa architetta brasiliana che con semplicità e buon gusto offre un angolo di paradiso confortevole e rispettoso della natura incontaminata dell'isola. Cena in posada.

5° giorno – ILHA GRANDE – navigazione tra le isole, relax e passeggiate

Giornata a disposizione per passeggiate sull'isola riser-

va biologica o per escursioni alle varie isole e spiagge di questa splendida baia.

6° giorno – ILHA GRANDE – RIO DE JANEIRO – SALVADOR DE BAHIA

Rientro verso l'aeroporto di Rio. Imbarco sul volo di linea con destinazione Salvador de Bahia ed all'arrivo sistemazione nella Posada Convento do Carmo, situata direttamente nel colorato e storico quartiere del Pelourinho. La costruzione originale risale al sedicesimo secolo, riportato al suo splendore dopo un periodo d'abbandono, mantiene il fascino dell'architettura coloniale con tutti i comfort del più moderno degli hotel. E' annoverato oggi come uno dei primi hotel storici del Brasile. In serata trasferimento per il ristorante tipico sertanejo (entroterra baiano). Durante la cena un gruppo di "Forro pe de serra" suonerà la tipica musica, che accompagna i festeggiamenti della festa più importante del Nordest brasiliano, Sao Joao.

7° giorno – SALVADOR - Risalendo il corso della Storia

Partenza per l'escursione di intera giornata che mostra lo sviluppo della città di Salvador, dalla concezione urbanistica della Corona Portoghese alla conformazione attuale con soste nei luoghi significativi della sua storia. Pranzo gourmet al Trapiche Adelaide in corso di escursione.

8° giorno – SALVADOR – PENISOLA DI MARAU (B/-/D)

Trasferimento all'aeroporto e partenza con volo privato per la penisola di Marau, situata nel litorale sud di Salvador, che riunisce una gran varietà di paesaggi di rara bellezza. Ospita uno dei più esclusivi hotel del Brasile, il Kiaroa Resort, in un contesto naturale privilegiato, su una lunga spiaggia deserta e circondato da una vegetazione lussureggiante. Cena in hotel.

9° e 10° giorno: PENISOLA DI MARAU – attività balneari

Pensione completa in hotel. Giornate a disposizione per potersi rilassare sulle bellissime spiagge ed usufruire dei servizi del resort oppure effettuare escursioni facoltative nella zona.

11° giorno: PENISOLA DI MARAU – SALVADOR – ITALIA

In mattinata rientro a Salvador con volo privato e proseguimento con volo di linea per San Paolo. Coincidenza immediata con il volo di linea per l'Italia. Pasti, film e pernottamento a bordo.

12° giorno – ITALIA

Arrivo in Italia previsto nel primo pomeriggio.

1° giorno – ITALIA – SAN PAOLO – SALVADOR DE BAHIA

Ritrovo in aeroporto e partenza, con volo di linea, per il Brasile. Pasti e film a bordo. Arrivo a San Paolo e coincidenza immediata, con volo di linea, per Salvador de Bahia. All'arrivo incontro con la guida e trasferimento alla Casa do Amarelindo, caratteristica Pousada situata nel cuore del Pelourinho. Sistemazione nella camera riservata e pernottamento.

2° giorno – SALVADOR DE BAHIA – Risalendo il corso della Storia della durata di una giornata intera

Partenza per l'escursione di intera giornata che mostra lo sviluppo della città di Salvador, dalla concezione urbanistica della Corona Portoghese alla conformazione attuale. Sulla scia della storia delle grandi navigazioni portoghese, che culminarono nella scoperta del Brasile e nella sua colonizzazione con le Capitanerie Ereditarie, ripercorreremo il processo della sua fondazione. Stretta tra i colli e la Baia de Todos os Santos, la città guadagna il mare, espandendosi di pari passo allo sviluppo dell'attività portuaria. Nel frattempo nella Città Alta, portoghese, indigeni e schiavi africani, davano forma e struttura alla dinamica sociale della vita coloniale, controllata a vista dalla Chiesa Cattolica. L'intensificazione degli scambi commerciali col Reconcavo e del traffico mercantile imposero una ristrutturazione del Commercio e la conseguente riorganizzazione dell'attività economica. Infine nella fase moderna di urbanizzazione, la città si espande verso il litorale nord, in direzione della Villaggio Pereira, primo nucleo abitativo della Capitaneria. Pranzo in corso di escursione. Serata a disposizione.

3° giorno – SALVADOR DE BAHIA – la cultura Afro-Bahiana

Partenza per un tuffo nella storia e cultura, che ha dato origine alle tradizioni di questo popolo. Diverse etnie provenienti dalla Madre Africa segnarono profondamente la cultura di questa terra nelle sue più svariate manifestazioni tra cui la musica, la religiosità e la gastronomia. Scopriremo chi erano gli africani "importati" a Bahia e come vivevano nella loro terra materna. Capiremo il ruolo degli schiavi urbani nella dinamica sociale della vita coloniale. Ancora oggi, a distanza di 500 anni, i baiani afro-discendenti continuano a preservare le proprie tradizioni culturali. Il vivere afro continua ad influenzare la quotidianità dei bahiani di tutte le razze. Pranzo tipico in corso di escursione e serata a disposizione, con possibilità di partecipare ad eventi, manifestazioni, concerti o quanto di meglio offrono le notti bahiane.

4° giorno – SALVADOR DE BAHIA – dentro Bahia, Rio Paraguaçu e Cachoeira

Partenza per il Reconcavo, la fascia costiera che contorna la Baia de Todos os Santos ed è formata da mangrovie, cordoni litorali sabbiosi e pianure. Fu una regione nevralgica durante il processo di colonizzazione del Brasile, con la sua storia segnata da periodi aurei e di decadenza. Conoscere il Reconcavo ieri e oggi, aiuta a capire meglio le radici culturali di Bahia. Protagonista indiscusso nella vita del Reconcavo fu e ancora è il fiume Paraguaçu. Villaggi costieri ancora conservano antiche tradizioni culturali, dalle quali traggono sostentamento. Giungendo a Cachoeira si ha nozione di come la ricchezza prodotta dalla canna da zucchero determinò l'opulenza dell'aristocrazia rurale portoghese, che decorando chiese e case, fece di Cachoeira "Città Monumento Nazionale" grazie al più ricco complesso architettonico barocco del Brasile, dopo Salvador. Se Salvador è la città più africana fuori del continente africano, Cachoeira è sicuramente la città più negra del Brasile. Pranzo in corso d'escursione e rientro in hotel per la serata, a disposizione.

5° giorno – SALVADOR DE BAHIA / RIO DE JANEIRO

In tarda mattinata trasferimento in aeroporto per la partenza, con volo di linea, per Rio de Janeiro. All'arrivo incontro con la guida locale parlante italiano e trasferimento all'hotel Portinari (★★★★) il primo design Hotel costruito a Rio. Strematamente ubicato tra Copacabana ed Ipanema, è estremamente confortevole e funzionale. Dopo la sistemazione nelle camere riservate partenza, per la risalita in teleferica del Pao de Açúcar, da cui si gode una vista mozzafiato sulle baie ed il paesaggio magico della città al tramonto. Al termine proseguimento per una nota churrascaria e gustare vari tipi di carne servite direttamente dallo spiedo.

6° giorno – RIO DE JANEIRO – Rio storica e Corcovado

Partenza per la visita della Rio Storica, un percorso a piedi per le vie del centro coloniale, le chiese barocche e le case del XVIII secolo. Nel secolo XIX il contesto storico del Brasile era cambiato, dal 1808, con l'insediamento della Corte a Rio de Janeiro, la vita urbana cominciava poco a poco a superare quella rurale come perno centrale della società brasiliana. Sia la capitale del paese che le altre città vivevano sotto questo nuovo impulso, crescendo, trasformandosi e diventando una popolazione la cui composizione stava diventando sempre più complessa.

Parallelamente, vi fu un grande impulso nella vita artistica, culturale e intellettuale del paese. A partire dal 1840, con l'insediamento di Dom Pedro II, le élites scientifiche e artistiche della Corte poterono contare sulla simpatia e sugli stimoli personali del monarca. Pranzo e proseguimento per la collina del Corcovado, la cui sommità si raggiunge con il treno a cremagliera, attraverso la fitta foresta di Tijuca. Ai piedi del Cristo Redentore, statua simbolo della città, si domina la baia di Guanabara.

7° giorno – RIO DE JANEIRO – Petropolis e la corte imperiale

Partenza per Petropolis, un tranquillo rifugio tra le montagne, con un'atmosfera decisamente europea: dista solo 60 km da Rio de Janeiro ed è il luogo prescelto dalla corte imperiale durante i mesi estivi e afosi di Rio. Le attrattive turistiche più importanti sono la Catedral São Pedro de Alcântara, il Palácio Crista, un edificio di acciaio e vetro costruito in Francia e trasportato fin qui nel 1879 per ospitare una serra di orchidee e la residenza estiva di Dom Pedro II, oltre al Museo Imperial, particolarmente interessante da vedere, con la corona imperiale che pesa 1,7 kg ed è ornata da 639 diamanti e 77 perle.

8° giorno – RIO DE JANEIRO – PARATI

Partenza, per Parati, bellissima cittadina coloniale, dichiarata Patrimonio Mondiale dell'umanità dall'Unesco. Nel XVIII secolo era un importante porto per il "cammino do ouro" dove il prezioso metallo dalle miniere della regione del Minas Gerais attraversava la Valle del Paraíba e la Serra del Mare e arrivava proprio a Parati. Da qui partivano navi piene d'oro dirette verso la madre patria e ne arrivavano dall'Africa cariche di schiavi. La stupenda cittadina costituisce una perla architettonica del Brasile coloniale. Sistemazione nella raffinata pousada Sandi, ubicata in un edificio storico meravigliosamente restaurato, nel cuore coloniale della cittadina. Un tuffo nella piscina dell'hotel e pernottamento.

9° giorno – PARATI / TIRADENTES – Minas Gerais

Partenza per Tiradentes, graziosa cittadina abbarbicata su un colle, e con atmosfera di tempi lontani. All'arrivo pranzo e sistemazione alla pousada Do Largo, una piccola struttura in stile coloniale ubicata in centro e con 26 camere funzionalmente arredate. La località di Tiradentes è incastonata fra le montagne di Sao José e conserva intatto il suo patrimonio architettonico. La chiesa di Matriz de Santo Antônio è una delle chiese più ricche di decorazioni d'oro del Minas Gerais e di tutto il Paese.

10° giorno – TIRADENTES – CONGONHAS – OURO PRETO

Dopo la colazione, tour della città di Tiradentes e visita della chiesa. Pranzo in ristorante tipico e, nel pomeriggio, proseguimento per Congonhas do Campo, dove si visiterà la Basilica Senhor do Matosinhos e le sculture dell'artista Alejandino. Al termine della visita partenza per Ouro Preto, diventata nel 1711 capitale della provincia di Minas Gerais c. Le case che appartennero agli inconfidentes e le chiese barocche ornate d'oro in stile rococò, sono oggi musei d'arte e di storia. Ouro Preto è uno dei più ricchi complessi architettonici del Brasile e l'UNESCO le ha riconosciuto il titolo di Patrimonio Culturale dell'Umanità. Sistemazione alla pousada Da Opera, situata poca distanza dai principali monumenti della città.

11° giorno – OURO PRETO – Mariana e i paesaggi montani

Dopo la colazione, partenza per Mariana, situata a poca distanza, con i suoi particolari paesaggi di località montana e le testimonianze del passato coloniale, ben conservate. Un'affascinante esplorazione sarà quella alla Mina da Passagem (Miniera del Passaggio), vivendo la saga e il pericoloso destino dei cercatori d'oro all'interno dei monti di Minas. Possiede ampi saloni, 30 chilometri di tunnel e laghi sotterranei d'acqua cristallina. Rientro a Ouro Preto per il pranzo e pomeriggio dedicato alla scoperta individuale della città.

12° giorno – OURO PRETO – BELO HORIZONTE

Visita delle chiese barocche di Ouro Preto, tra cui Nossa Senhora do Pilar, San Francisco de Assis e Nossa Senhora do Carmo. Pranzo e nel pomeriggio partenza per Belo Horizonte, una moderna città commerciale, vitale e industriosa. Sistemazione all'hotel Ouro Minas, di categoria lusso, situato a 35 chilometri dall'aeroporto ed a breve distanza dai luoghi di maggiore interesse della città.

13° giorno – BELO HORIZONTE – ITALIA

Prima colazione in hotel e mattinata a disposizione per attività individuali e shopping. Trasferimento in aeroporto e partenza, con volo di linea, per Milano, con cambio di aereo mobile a San Paolo. Pasti, film e pernottamento a bordo.

14° giorno – ITALIA

Arrivo in Italia previsto nel primo pomeriggio.



Un itinerario che consente di esplorare Salvador, Rio de Janeiro ed il Minas Gerais nelle sue aeree note ma anche invisibili. Un'occasione unica di viaggiare nella cultura e storia brasiliana accompagnati da guide selezionate.

itinerari approfondimenti

14 giorni – 12 notti



CALENDARIO PARTENZE
Partenze individuali: giornaliero

Servizi su base privata
e le migliori guide parlanti italiano

Partenze di gruppo (minimo 15 persone):

18 novembre – 16 dicembre
13 gennaio – 10 febbraio – 16 marzo

QUOTE INDIVIDUALI

2007	base 2 persone	2008
€ 3.890	base 4 persone	€ 4.190
€ 3.300	base 6 persone	€ 3.530
€ 3.015		€ 3.270
€ 2.560		€ 2.710

Supplemento voli per partenze dal 07 dicembre al 30 dicembre 2007 € 160
Supplemento camera singola, intero periodo € 480



Il Brasile è il paese con la maggiore biodiversità del pianeta (risultato dei processi evolutivi, che hanno dato luogo alla varietà di specie animali e vegetali all'interno di un ecosistema). Un viaggio in tre ecosistemi, il Cerrado, la Foresta Amazzonica ed il Pantanal oltre alle curiosità di una città cosmopolita come Brasilia e la cittadina coloniale di Goiás dichiarata Patrimonio dell'Umanità dall'Unesco.



itinerari emozioni

14 giorni – 12 notti



CALENDARIO PARTENZE

Partenze individuali: lunedì, mercoledì e sabato.
Da aprile 2008: lunedì, martedì e sabato.
Servizi su base privata
e le migliori guide parlanti italiano

QUOTE INDIVIDUALI

2007	base	2 persone	2008
€ 4.190	base	4 persone	€ 4.100
€ 3.920	base	6 persone	€ 3.830
€ 3.900	base	15 persone	€ 3.810
€ 3.715	base	intero periodo	€ 3.630
€ 740	Supplemento camera singola,	intero periodo	€ 580

Supplemento voli per partenze dal 07 dicembre al 30 dicembre 2007 € 210
Supplemento voli intercontinentali in classe "business" € 2.200



1° giorno – ITALIA – BRASILIA 11.30 ore
Partenza dall'Italia con volo di linea per Brasilia, pasti e film a bordo. Arrivo all'aeroporto internazionale e trasferimento all'hotel Blue Tree Park.

2° giorno – BRASILIA – PIRENÓPOLIS 2 ore (150km) - CPC
La mattinata sarà dedicata alla città di Brasilia, Capitale del Terzo Millennio e Patrimonio dell'Umanità. Visita alle principali attrazioni di Brasilia come: la Piazza dei Ministri, il Palazzo di Itamaraty detto anche degli Archi, la Piazza dei tre Poteri, il Santuario di Don Bosco, la Torre della Televisione, e la zona militare cittadina, Quartier Generale dell'esercito, il Memorial Kubitschek una struttura a forma di falce con in cima la statua del presidente, il Palazzo del Buriti, la Cattedrale, lo Spazio Culturale Lucio Costa, il Palazzo dell'Alba e il Ponte Kubitschek. Il pranzo è previsto presso una tipica churrascaria brasiliana. Nel pomeriggio, trasferimento da Brasilia a Pirenópolis. Accoglienza nella Posada O Casarão. Sistemazione nelle camere riservate. Successivamente è prevista una passeggiata per il centro storico di Pirenópolis per incontrare tra le sue strade, le case e i suoi abitanti l'immagine di un Brasile verace ed autentico; la città conserva ancora vestigia coloniali dell'età dell'oro e per questo ha ricevuto il titolo di Patrimonio Storico Artistico Nazionale.

3° giorno – PIRENÓPOLIS – CIUDAD DE GOIÁS 2.50 ore (180 km) - CPC
Partenza per la visita alla Sierra delle Ande dove è prevista una fermata presso il mirador Ventilador da dove si potrà cogliere la magnificenza della natura della regione. Continuando per la Riserva Ecologica Vargem Grande, cammineremo per un sentiero della lunghezza di 400 metri nella foresta ed incontreremo la cascata Santa Maria, attornita da una bellissima spiaggia di sabbia candida che invita ad un bagno rinfrescante. Di ritorno in città per il pranzo, ci recheremo in un ristorante tipico per godere delle specialità gastronomiche locali. Dopo il pranzo tempo libero a disposizione per riposarsi o da dedicare allo shopping presso le innumerevoli botteghe artigianali. Nel pomeriggio è previsto il trasferimento alla città di Goiás. Accoglienza presso la Posada do Ipé.

5° giorno – CIUDAD DE GOIÁS CPC
Mattinata dedicata alla visita del centro storico della città di Goiás, che fu la capitale del Brasile centrale fino al 1930 e nel 2001 è stata dichiarata dall'Unesco patrimonio dell'Umanità. Visita agli uffici storici quali: la Piazza del Coreto e al Mercato Municipale, dove è possibile degustare le tradizionali empanadas e i dolci di riso accompagnati con succhi naturali di frutti del Cerrado. Dopo il pranzo visita ai musei, agli atelier di artisti e ai luoghi divenuti famosi per la storia e vita di questa splendida città. Tempo libero a disposizione per visitare i negozi e conoscere l'artigianato locale.

6° giorno – GOIÂNIA – CUIABÁ – CHAPADA DOS GUIMARÃES 1.50 ore (130 km) + 1 ora + 1 ora (75 km) CPC
Trasferimento di buon'ora all'aeroporto di Goiânia, per imbarcarsi sul volo per Cuiabá. Pranzo e trasferimento alla Chapada dos Guimarães. Durante il tragitto passeremo presso magnifiche formazioni rocciose e visiteremo il Centro Benessere Cachoeirinha, dove è possibile rinfrescarsi e fare un rigenerante bagno nella cascata. Si prosegue poi fino al Ristorante panoramico Morro de los Vientos, situato in un luogo incantevole con una vista mozzafiato sulle distese del Pantanal. Accoglienza presso la Posada Solar de Ingles. Sistemazione nelle camere riservate e tempo libero a disposizione per godere delle innumerevoli opportunità offerte dalla struttura.

7° giorno – CHAPADA DOS GUIMARÃES CPC
Viaggio in auto per circa 20 km fino alla strada sabbiosa della Valle del Rio Claro, che offre numerose opportunità per pioter rinfrescarsi e nuotare. Il percorso segue per un sentiero antico ed il sito archeologico conosciuto col nome di "Ponta del Claro", dove vi sono iscrizioni rupestri. Proseguiamo fino al Rio Claro, dove si avranno a disposizione 40 minuti per fare snorkeling nelle sue acque cristalline. Si giunge poi alla cascata Vêu de Noiva, dove sarà possibile avvicinarsi alla sua base dove le acque si infrangono. Pranzo presso il ristorante Vêu de Noiva. Nel tardo pomeriggio visita alla città di Pietra e al Mirador del Rio Claro, un luogo spettacolare, con una vista sulla distesa chiusa tra sentieri e gigantesche formazioni rocciose.

8° giorno – CHAPADA DOS GUIMARÃES – PANTANAL 3.30 ore - CPC
Dopo la colazione trasferimento a Cuiabá e successivamente per il Pantanal. Durante il tragitto lungo la strada Transpantaneira è possibile osservare e apprezzare la flora e la fauna locale e conoscere la storia del Poconé. Accoglienza presso la Posada Pluvial.

9° giorno – PANTANAL CPC
La giornata inizia con un indimenticabile escursione in barca per osservare la rigogliosa natura del Pantanal. Dopo il pranzo ed un meritato riposo continueremo la passeggiata in questo meraviglioso ecosistema. Rientro alla Posada per la cena e successivamente effettueremo un safari notturno per godere e conoscere la vita degli animali.

10° giorno – PANTANAL – CUIABÁ – AMAZZONIA (ALTA FLORESTA) 2.30 ore (133 km) + 1 ore + 30 min CPC
Sveglia di buon'ora e tempo a disposizione per godere dell'alba e camminare per la natura del Pantanal. Dopo la colazione trasferimento all'aeroporto di Cuiabá e imbarco su volo di linea per Alta Floresta, l'Amazzonia menocosciuta e più intatta. All'arrivo pranzo in ristorante di Alta Floresta e trasferimento per il Cristallino Jungle Lodge, raggiungibile solo in barca.

11° giorno – AMAZZONIA (Cristalino Lodge) CPC
Mattinata dedicata ad una passeggiata nella Foresta Amazzonica e ad un giro in barca o in canoa per osservare la vita della selva e nuotare nel fiume. Il pomeriggio è possibile dedicarlo a diverse attività opzionali: una passeggiata lungo il sentiero della Casa del Árbol o attività con le liane tra gli alberi. Dopo la cena presso il Cristalino Jungle Lodge è prevista un'osservazione notturna degli animali.

12° giorno – AMAZZONIA (Cristalino Lodge) CPC
All'alba passeggiata per svegliarsi nella foresta e dopo la colazione si prosegue lungo il sentiero del Cajá e ci sarà la possibilità di nuotare nel fiume. Dopo il pranzo si parte per un giro in barca e una passeggiata nei sentieri della Sierra per vedere il tramonto del sole. Cena a lume di candele.

13° giorno – AMAZZONIA – CUIABÁ 1 ora - CPC
In mattinata trasferimento per l'Alta Floresta e pranzo presso l'hotel Floresta Amazzónica. Nel primo pomeriggio imbarco sul volo che da Alta Floresta ci porterà a Cuiabá. Accoglienza presso l'Hotel Amazon Plaza.

14° giorno – CUIABÁ – BRASILIA – ITALIA 2.05 ore + 9 ore + 2.30 ore
Di buon mattino trasferimento all'aeroporto di Cuiabá. Imbarco sul volo per Brasilia e coincidenza volo di linea per l'Europa.

15° giorno – ITALIA
Arrivo in Italia.

1° giorno – ITALIA – RIO DE JANEIRO 10 ore + 1 ora
Partenza, con volo di linea, per il Brasile. Pasti e film a bordo. All'arrivo incontro con la guida e trasferimento all'hotel della categoria prescelta, situato nell'esclusiva area di Copacabana. Pernottamento.

2° giorno – RIO DE JANEIRO – Pan di Zucchero e Rio Coloniale CP
Prima colazione in hotel. Mattinata dedicata all'escursione al Pan di Zucchero: una teleferica porterà sulla sua sommità per poter ammirare uno dei panorami più suggestivi e famosi del mondo. Pranzo in ristorante tipico e nel pomeriggio proseguimento con la visita dell'area coloniale della città, meno nota al turismo ma ricca di fascino e suggestioni.

3° giorno – RIO DE JANEIRO – Corcovado, Tijuca e Favela in Jeep C
Prima colazione in hotel ed in mattinata partenza, con carovana di jeep, verso la foresta di Tijuca, fino a raggiungere il Corcovado, il Cristo Redentore simbolo della città e da cui si gode un bellissimo panorama sulle baie. Proseguimento per la favela da Rocinha per un incontro ravvicinato con una realtà significativa di Rio. Rientro in hotel e pomeriggio a disposizione per attività balneari.

4° giorno – RIO DE JANEIRO – IGUAU 2 ore - C
Prima colazione in hotel. In mattinata trasferimento in aeroporto per l'imbarco sul volo di linea diretto ad Iguassu. All'arrivo trasferimento all'hotel della categoria prescelta. Nel pomeriggio visita del versante brasiliano delle cascate e pernottamento in hotel.

5° giorno – IGUAU C
Prima colazione in hotel e mattinata dedicata alla visita del versante argentino delle cascate. Possibilità di camminare sulle passerelle a strapiombo sull'acqua. Pomeriggio a disposizione, con possibilità, facoltativamente di effettuare un giro in elicottero sulle cascate oppure di avvicinarle da sotto, in gommone.

6° giorno – IGUAU – MANAUS 1.50 ore + 3 ore - C
Prima colazione in hotel. Trasferimento all'aeroporto per l'imbarco sul volo di linea per Manaus, generalmente via San Paolo. All'arrivo, previsto in serata, trasferimento all'hotel Tropical (★★★★) e sistemazione nelle camere riservate.

7° giorno – MANAUS – AMAZZONIA 2 ore - CPC
Prima colazione in hotel. In mattinata partenza, via terra, fino all'imbarco sulle lance per il trasferimento alla Posada Guanavenas addentrando nel territorio amazzonico. Cena e pernottamento alla posada.

8° giorno – AMAZZONIA CPC
Pensione completa. Interera giornata dedicata alle escursioni sul fiume organizzate dalla posada.

9° giorno – AMAZZONIA – MANAUS – SAO LUIS (MARANHÃO) 2 ore + 4.30 ore - C
Rientro a Manaus in barca. Trasferimento in aeroporto e partenza, con volo di linea per Sao Luis. Arrivo nella Capitale dello Stato di Maranhão, e sistemazione alla posada riservata nel centro storico (categoria turistica).

10° giorno – SAO LUIS / PARCO NAZIONALE DI LENCOIS 3 ore - CPC
Prima colazione e visita orientativa a piedi del centro storico coloniale, dichiarato dall'Unesco patrimonio dell'Umanità. Partenza su veicolo 4x4 per Barreirinhas, con tempo a disposizione per un bagno nelle lagune. All'arrivo sistemazione presso la posada riservata (categoria turistica).

11° giorno – PARCO NAZIONALE DI LENCOIS CPC
Escursione dell'intera giornata in barca lungo il Rio Preguicas con passeggiate sulle dune e bagni rinfrescanti. Proseguimento per il faro Caburé e la sua spiaggia, pranzo e tempo a disposizione. In serata rientro in posada.

12° giorno – LENCOIS – SAO LUIS – SALVADOR DE BAHIA 3 ore + 4 ore - C
Prima colazione in posada e trasferimento all'aeroporto di Sao Luis per l'imbarco sul volo di linea con destinazione Salvador de Bahia. All'arrivo incontro con la guida locale per il trasferimento all'hotel della categoria prescelta.

13° giorno – SALVADOR DE BAHIA – Risalendo il corso della Storia CP
Prima colazione in hotel e partenza per l'escursione di intera giornata che mostra i luoghi di maggiore interesse della città, seguendone il suo sviluppo, dalla concezione urbanistica della Corona Portoghese alla conformazione attuale. Pranzo in corso d'escursione. Serata a disposizione e pernottamento in hotel.

14° giorno – SALVADOR DE BAHIA – ITALIA 2 ore + 13 ore - C
Prima colazione in hotel e mattinata a disposizione per attività balneari, visite individuali o shopping. Trasferimento in aeroporto in tempo utile per l'imbarco sul volo di linea per l'Italia. Pasti, film e pernottamento a bordo.

15° giorno – ITALIA
Arrivo in Italia.

legenda hotel

CONFORT	RIO	SUPERIORE
Portinari	Sofitel Rio Palace	
Tropical Camera Standard	IGUAU	Tropical Camera Superior
Tropical Camera Standard	MANAUS	Tropical Camera Superior
Pousada Guanavenas	AMAZZONIA	Pousada Guanavenas
	SAO LUIS	
	Pestana Sao Luis Resort	
	PARCO LENCOIS	
	Posada Lencois	
	SALVADOR DE BAHIA	
Catussaba	Sofitel Bahia	

itinerari emozioni

15 giorni – 13 notti



CALENDARIO PARTENZE

Partenze individuali: giornaliere
Servizi su base privata
e le migliori guide parlanti italiano

QUOTE INDIVIDUALI

2007	HOTEL CONFORT	2008
€ 3.760	Suppl. singola	€ 3.990
€ 1.695	HOTEL SUPERIORE	€ 1.350
€ 3.915	Suppl. singola	€ 4.150
€ 1.830		€ 1.510

Supplemento voli per partenze dal 07 dicembre al 31 dicembre 2007 € 210



Un viaggio tra aspetti del Paese tanto differenti tra loro quanto affascinanti nelle caratteristiche così uniche. I colori di Rio, detta Cidade Maravilhosa, la struggente bellezza delle cascate di Iguassu, l'esplorazione amazzonica, l'immensa distesa di dune di sabbia "lencois" (lenzuoli) intervallate da lagune cristalline, limite della foresta Amazzonica ed infine le atmosfere afro-bahiane di Salvador de Bahia. Un vero percorso emozionale.

Posta tra le montagne ed il mare Rio è chiamata la Città Meravigliosa, circondata com'è da bellezze naturali che vanno dalle spiagge di Arpoador, Ipanema e Copacabana, alle vette che punteggiano il suo panorama quali Corcovado ed il Pan di Zucchero. Il territorio comprende anche la più grande foresta urbana al mondo, la foresta di Tijuca. La città è caratterizzata dal grande fervore culturale che trova espressione soprattutto nella musica, infatti è la culla di tre significativi generi: il choro, la samba e la bossa nova.

Gli anni d'oro della città hanno lasciato un legame col presente in forma di numerose opere d'arte e edifici pubblici come il quartier generale della Banca del Brasile, il Teatro municipale, Il Museo Nazionale di Belle Arti e la Quinta da Boa Vista, principale residenza imperiale, la Candelária ed il Monastero di São Bento. Impedibile la visita o il pernottamento al quartiere di Santa Teresa, per il suo fascino coloniale ed i locali più alla moda.



ESCURSIONI RIO DE JANEIRO (quote individuali - minimo 2 persone)

CORCOVADO (4 ORE) € 80
Visita alla più famosa icona della città, la statua di Cristo Redentore sulla cima del monte Corcovado, a 710 m sul livello del mare. Visita inoltre di São Conrado e la spiaggia Pepino

PAN DI ZUCCHERO (4 ORE) € 82
Il percorso prevede un giro panoramico del centro di Rio, passando vicino al Sambodromo, la cattedrale metropolitana, la piazza Cinelândia, la biblioteca nazionale ed il museo nazionale di Belle Arti, il quartiere di Urca dove sorge uno dei simboli della città, il Pan di Zucchero, raggiunto in funivia. Il panorama da qui è indimenticabile.

RIO COLONIALE (3.30 ORE) € 60
Suggestiva passeggiata lungo le strade della città vecchia. Partenza dal Parque do Flamengo per vedere la Cappella Imperiale e Arcos da Lapa, seguendo la Praça XV 15 de Novembro si trova una serie di edifici ben conservati con forte influenza francese e a Praça Marechal Floriano, chiamata anche Cinelândia. Nella Biblioteca Nacional si trova un esemplare della famosa bibbia di Gutenberg. Ritorno in hotel passando per le spiagge di Flamengo, Botafogo e Copacabana.

PETROPOLIS (4 ORE) € 100
Questa cittadina sorge a 60 km da Rio e fu città imperiale da quando l'imperatore Pedro II, la scelse come residenza estiva. Petrópolis conserva la memoria del suo passato in edifici storici e strade pittoresche.

FAVELA ROCINHA IN JEEP (2,30 ORE) € 35
Visita ad una delle più grandi favelas dell'America Latina, effettuata con una jeep d'epoca. Abitata da oltre 160.000 abitanti, si sta espandendo sulle alture che collegano i due quartieri di Gávea e São Conrado. Il contrasto sociale è impressionante. Visita del Centro Sportivo, la Estrada da Gávea, la zona commerciale della comunità dove si percorre a piedi un breve tratto, Largo do Boiadeiro ed il suo mercato di frutta e verdura. Proseguimento per la parte residenziale, l'infermeria e la scuola. Si visita quindi la scuola di samba per assistere ai preparativi del carnevale.

CORCOVADO E SANTA TERESA IN JEEP (3 ORE) € 40
Visita del colle Corcovado e della foresta di Tijuca, la più grande foresta urbana del mondo oltre al quartiere di Santa Teresa, con grandi residenze di inizio Novecento ed oggi abitato da artisti e artigiani.

COPACABANA PALACE (★★★★)
Hotel storico di Copacabana. Costruito negli anni venti, dal 1989 appartiene al gruppo Orient-Express. Dispone di 226 camere e suites, suddivise in due differenti edifici, dotate di aria condizionata, cassetta di sicurezza, televisione con ricezione satellitare e servizi privati. Quest'esclusivo hotel ha ospitato personaggi come Stravinskij e Marconi oltre a Pirandello ed il primo vertice mondiale sull'ambiente. A disposizione degli ospiti tre ristoranti, lounge bar, fitness center ed una splendida piscina panoramica.

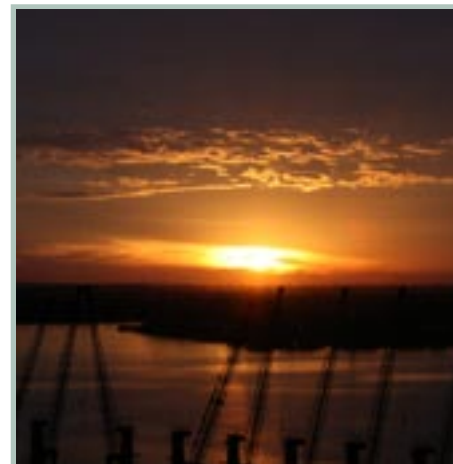
HOTEL MARINA ALL SUITES IPANEMA (★★★★)
Situato davanti alla spiaggia di Leblon, nella parte sud di Ipanema, l'hotel Marina All Suites è l'unico boutique hotel di categoria lusso a Rio. Disegnato da famosi designer contemporanei annovera un ristorante e ritrovo tra i più trendy, dove mescolarsi con i più famosi musicisti brasiliani. Il centro fitness e la piscina sul tetto hanno una vista davvero fantastica. Dispone di 38 abitazioni funzionali e confortevoli.

HOTEL SOFTEL RIO PALACE (★★★★)
Situato tra la spiaggia di Copacabana ed Ipanema, fronte mare. Dispone di 256 camere superior, 100 deluxe e 32 suites. A disposizione degli ospiti due ristoranti, bar, Fitness Center con area massaggi e sauna, piscina, televisione. Finomato il suo Convention and Events Center che può ospitare fino a 2500 persone.

HOTEL PORTINARI DESIGN (★★★★)
Propone il nuovo concetto di design-hotel in Brasile. Situato a Copacabana, a circa 50 metri dal lungomare, è il risultato dell'opera di 10 rinomati artisti brasiliani. Dispone di camere funzionalmente arredate suddivise in 12 piani, ognuno progettato da un'artista differente, dotate di cassetta di sicurezza elettronica, asciugacapelli, collegamento ad internet, mini bar, televisore e aria condizionata. A disposizione degli ospiti: bar e ristorante, famoso per la sua cucina creativa e raffinata, fitness center, sauna, jacuzzi, business center, drink di benvenuto.

HOTEL SANTA TERESA (★★★★)
Dopo tre anni di ristrutturazione apre questo tradizionale hotel, (dicembre 2007), localizzato nel cuore della famosa area storica di Santa Teresa, un'area dove si concentrano i ristoranti ed i bar più tradizionali della città. Il suo stile neo coloniale è stato accuratamente preservato, tra giardini e terrazze con vista panoramica sulla baia di Guanabara. D'atmosfera la bella piscina, ed un ristorante panoramico rinomato. Il centro benessere offre massaggi e trattamenti naturali.

QUOTE HOTEL A PAG. 2 DEL LISTINO



ANGRA DOS REIS E ISOLA GRANDE E PARATI

Angra dos Reis, una località a circa 110 chilometri a sud di Rio de Janeiro, è formata da 365 isole e due mila spiagge, ricchissima in bellezze naturali, leggende e movimento. Si trova sulla Costa Verde, tra gli Stati di São Paulo e Rio de Janeiro. Tra tutte le isole della sua baia, spicca l'Isola Grande, un paradiso dell'avventura con i suoi sentieri, cascate e spiagge deserte che per quasi 60 anni ha ospitato un carcere. La recettività è costituita da "posade" semplici, ma confortevoli e non è ammessa la circolazione di veicoli. Isola Grande è l'ideale per gli amanti del mare e del relax. Più di 100 sono le spiagge raggiungibili attraverso sentieri immersi nella natura. L'isola dista circa 3 ore e mezzo da Rio de Janeiro o Paraty. Protetta dal Patrimonio Storico dal 1958, Paraty conserva ancora oggi uno dei più armoniosi insiemi architettonici del Paese. Il caseggiato coloniale mantiene le caratteristiche della fondazione della città, nel secolo XVI. Le sue strade, i marciapiedi di pietra e gli edifici del centro storico attirano l'attenzione di moltissimi visitatori.



Sceitti per voi

HOTEL PESTANA
ANGRA

POSADA SITIO
DO LOBO
ILHA GRANDE

POSADA
NATURALINA
ILHA GRANDE

POSADA SANDI
PARATI

mete www.gruppoveronelli.it

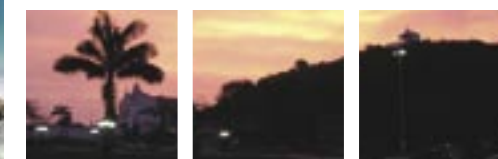
sul nostro sito maggiori informazioni con programmi e suggerimenti operativi

Quote a pag. 2 - 3 del listino



BUZIOS

Sito a 120 chilometri a Nord di Rio de Janeiro, ha 20 spiagge di incomparabile bellezza, rigogliose di vegetazione esotica. Eletto uno dei 10 posti più belli al mondo, presenta un'estrema armonia tra rusticità e architettura moderna, incredibili bellezze naturali e ricercate boutique. Ha avuto origine da un piccolo villaggio di pescatori. E' diventato famoso in tutto il mondo dopo che negli anni 60 ha ricevuto la visita dell'attrice francese Brigitte Bardot. Oggi è una delle destinazioni più raffinate del paese, offrendo servizi di altissima qualità.



Sceitti per voi

POSADA
CASAS BRANCAS

POSADA PEROLA

Salvador de Bahia non rappresenta solo la capitale della regione, ma è molto di più, è uno stato interiore, è la città brasiliana dove è maggiormente possibile godere di relax, spontaneità, allegria e religiosità.

Il compositore di Musica popolare brasiliana Caetano Veloso afferma che "Gli abitanti di Bahia non solo sono nati ma calcano il palcoscenico", questo perché non c'è altra città brasiliana caratterizzata da una tale concentrazione di artisti, e di fervore musicale. Città di grande charme, attira moltissimi visitatori per le sue innumerevoli attrazioni turistiche, che trovano grande espressione nel Pelourinho. Il Pelô, come viene affettuosamente chiamato, rappresenta la summa dell'architettura coloniale dell'America Latina, nominato dall'Unesco quale Patrimonio dell'umanità. Culla della cultura. Salvador è probabilmente la città più ricca culturalmente del Brasile, capace di offrire musica, cibo, danza, arte e architettura. Non andare a Salvador significa perdersi delle emozioni forti, fortissime.



ESCURSIONI A SALVADOR DE BAHIA

(quote individuali - minimo 2 persone)

VISITA CITTÀ STORICA (3 ORE) € 40
Visita della parte storica della città costituita dal quartiere coloratissimo ed affascinante del Pelourinho.

PROPOSTE CULTURALI

"RISALENDO IL PERCORSO DELLA STORIA" (8 ORE)
Minimo 2 persone € 170
Minimo 4 persone € 130

Escursione di intera giornata ai luoghi di maggiore interesse storico della città, seguendone la storia ed il suo sviluppo, dalla concezione urbanistica della Corona Portoghese alla conformazione attuale, iniziando dal primo nucleo d'approdo alla città fortificata. Pranzo in corso di escursione.

"LA CULTURA AFRO-BAHIANA" (8 ORE)
Minimo 2 persone € 220
Minimo 4 persone € 180

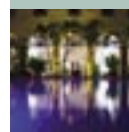
Partenza per un tuffo nella storia e cultura, che ha dato origine alle tradizioni di questo popolo. Diverse etnie provenienti dalla Madre Africa segnarono profondamente la cultura di questa terra nelle sue più svariate manifestazioni tra cui la musica, la religiosità e la gastronomia. Pranzo tipico in corso di escursione a base della più tradizionale cultura gastronomica della città. Un'esperienza unica, durante la quale si potrà interagire con gli abitanti del quartiere e il loro vivere afro.

BAHIA, RIO PARAGUACU E CACHOEIRA (8 ORE)
Minimo 2 persone € 260
Minimo 4 persone € 160

Visita del Reconcavo, la fascia costiera che contorna la Baia de Todos os Santos, il fiume Paraguassu ed i suoi villaggi costieri, che ancora conservano antiche tradizioni culturali e Cachoeira dove la ricchezza prodotta dalla canna da zucchero determinò l'opulenza dell'aristocrazia rurale portoghese, che decorando chiese e case, fece di Cachoeira "Città Monumento Nazionale" Pranzo in corso d'escursione.

LA COSTA - SANTO ANTONIO, IMBASSAI (9 ORE) -
IN BUGGY su richiesta

Foreste, dune, spiagge, lagune questo e tanto altro durante questa escursione che consente di avvicinare la gente del luogo e le località più selvagge. Visita del paese di Saint Antonio ed Imbassai, con passeggiata sulle bianche dune e pranzo tipico.



CONVENTO DO CARMO (★★★★★)

Nel cuore del Pelourinho, dopo un lungo periodo di ristrutturazione è stato riaperto ad ottobre 2005, questo storico hotel. Ubicato in un edificio risalente al 1586 come convento delle suore carmelitane è stato considerato a lungo come uno degli hotel più esclusivi e suggestivi del Brasile. Dispone di 79 eleganti camere dotate di ogni comfort, di un rinomato ristorante, coffee shop, piscina, palestra, centro benessere, libreria ed area musica, sala congressi, l'antica chiesa ed il museo.



CASA DE AMARELINDO (★★★)

Hotel di charme situato in un edificio perfettamente restaurato, del XIX secolo, nel cuore del Pelourinho. Dispone di camere di differenti tipologie, ma tutte dotate di aria condizionata, cassetta di sicurezza, televisione e bagno privato.



SOFITEL BAHIA (★★★★)

Ottimo albergo, recentemente ristrutturato, situato sulla spiaggia di Itapoa in mezzo ad un magnifico giardino tropicale. Dispone di camere dotate di tutti i comfort e vista mare. Offre numerosi servizi, ristoranti con specialità internazionali e brasiliane, bar ed una grande piscina.



CATUSSABA (★★★★)

Situato a soli 5 km da Salvador de Bahia, sulla bella spiaggia di Itapoa, dispone di 60 camere, dotate di aria condizionata, frigo-bar, televisione, telefono, balcone. A disposizione degli Ospiti: una piscina, sauna, sala giochi, due ristoranti, bar.

QUOTE HOTEL A PAG. 2 DEL LISTINO



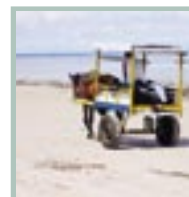
ITACARE E LA COSTA DO CACAU

Durante molti anni, l'accesso difficile - più di 50 km di strade non pavimentate - ha mantenuto Itacaré isolata. Soltanto nel 1998 è stato terminato il tratto che collega Ilhéus alla cittadina d'Itacaré. Itacaré continua ad essere il rifugio degli amanti della natura, del surf, della capoeira e dell'autentica Bahia. Con le sue stradine pavimentate di pietre a forma di parallelepipedi e le sue grandi case antiche, ha conservato lo charme del passato. Molti bar e ristoranti fanno della notte d'Itacaré una delle più allegre della regione. Il suo litorale è una successione di spiagge e di colline coperte di foreste e palme.



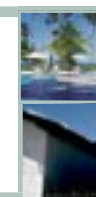
HOTEL TXAI RESORT

KIAROA BEACH RESORT

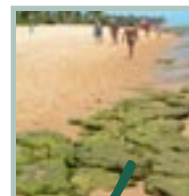


MORRO DE SÃO PAULO

Morro de São Paulo è posto sull'isola di Tinharé, è raggiungibile in 20 minuti dall'aeroporto di Salvador con un piccolo aereo-taxi o in elicottero. È un tranquillo paese di pescatori con una lussureggiante vegetazione di felci e palme, e numerosissimi uccelli del paradiso. Sull'isola sono presenti rovine di un forte coloniale, costruito nel 1630 dai Portoghesi come difesa dagli attacchi di colonizzatori europei. Un luogo magico da dove godere lo spettacolo di romantici tramonti e a volte avvistare delfini che giocano con le onde.

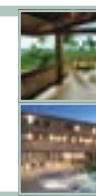


HOTEL PATACHOCAS ECO RESORT



PRAIA DO FORTE

Posta a circa 50 chilometri da Salvador, è una delle più belle località costiere del Brasile. È un luogo tranquillo dove particolare è l'attenzione a preservare la naturale flora e fauna soprattutto in una vicina zona paludosa dove è possibile osservare numerose specie di uccelli, Caimani oltre ad altri animali. È anche il luogo del programma Tamar per la conservazione delle tartarughe, che qui depositano le loro uova.

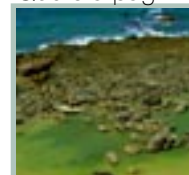


HOTEL ECO RESORT

POSADA VILA DO CORAIS

mete www.gruppoveronelli.it sul nostro sito maggiori informazioni con programmi e suggerimenti operativi

Quote a pag. 2 - 3 del listino



COSTA DO CONQUEIROS

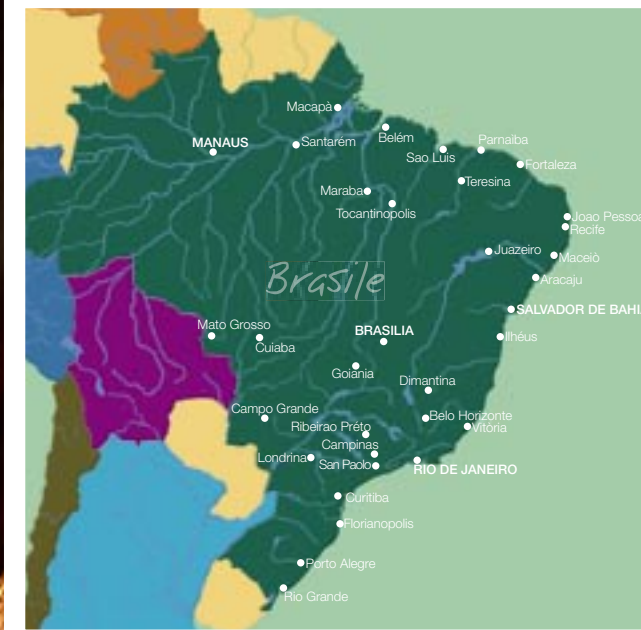
A pochi chilometri da Salvador, la Costa do Conqueiros è ideale per un circuito tra mare, natura, divertimento ed avventura. Un susseguirsi di vegetazione lussureggiante, palme da cocco, fiumi da attraversare e dune da scalare. L'itinerario prevede la visita e le attività di esplorazione a Praia do Forte, Imbassai, Santo Antonio, Rio Sauipe, Diogo e Mangue Seco, con paesaggio in continuo cambiamento.



CHAPADA DIAMANTINA E LENÇÓIS

A circa 420 chilometri da Salvador troviamo Lençóis, cittadina coloniale soprannominata la "Capitale del Diamante", e porta di ingresso alla Chapada Diamantina, una regione, così poco conosciuta ma di struggente e selvaggia bellezza, fatta di canyon, cascate, grotte e fiumi impetuosi. Un itinerario di 4 giorni consente di visitare questa regione preservata dagli abusi edilizi e dal turismo di massa, con regole severe di impossibilità ad edificare. Il soggiorno a Lençóis è infatti previsto in sistemazione tipiche, confortevoli ma semplici.





mete www.gruppoveronelli.it

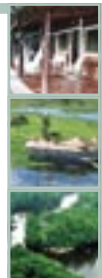
sul nostro sito maggiori informazioni con programmi e suggerimenti operativi

Quote a pag. 2 - 3 del listino



MATO GROSSO, NORTE E DO SUL, BONITO, PANTANAL E ALTA AMAZONAS

Bagnato dagli affluenti del Rio delle Amazzoni e del Paraná, il Mato Grosso si estende per circa 1.000.000 chilometri quadrati. Offre bellissimi paesaggi, è diviso in quattro distinte regioni Pantanal, Amazzonia, Cerrado (la savana brasiliana), e La valle Araguaia che costituiscono un'ampia diversità di paesaggi naturali, un vero paradiso per specie rare. Il Pantanal è la più grande pianura d'inondazione al mondo e nel 2000 è stato inserito nell'elenco dei Patrimoni dell'umanità dall'UNESCO. Un paradiso ecologico, la terza riserva ambientale più grande al mondo. Ospita uno dei più ricchi ecosistemi mai incontrato fino ad oggi, con foreste stagionali periodicamente inondate. Qui il ritmo della vita degli uomini e degli animali è determinato dall'acqua. Da maggio a settembre le piogge sono meno frequenti e rappresenta il periodo migliore per una visita. Da marzo ad aprile le acque cominciano a ritirarsi ed è pertanto più facile osservare le innumerevoli specie animali, tra cui ben 700 specie di uccelli, cicogne, ibis, aironi, spatole. Oltre agli uccelli, è possibile incontrare anche molti altri animali, in particolare mammiferi e rettili, come il raro Formichiere, il Tapiro, le Scimmie urlatrici e le Scimmie cappuccine, le Lontre giganti, l'Ocelot. Da non perdere a nord il Parco nazionale della Chapada dos Guimarães una delle principali attrazioni del "cerrado" (savana) brasiliano, famoso per le sue grandi formazioni rocciose di arenaria e i canyon, L'Alta Floresta si localizza nell'estremo Nord della Regione Mato Grosso. Presenta tuttavia un ecosistema diverso da quello del Pantanal e del cerrado: lì inizia la Foresta Amazzonica. Lo scenario risultante dall'incontro della foresta tropicale con il cerrado è d'incredibile bellezza. Mato Grosso do Sul rappresenta una nuova meta per gli amanti d'ecoturismo e sport d'avventura. Infine Bonito possiede grotte magnifiche quali la grotta Azul. Questa viene invasa dai raggi del sole che ne esaltano il colore azzurro e provocano l'evaporazione dell'acqua, il cui vapore assume i colori dell'arcobaleno, acque cristalline, sorgenti, lagune e siti archeologici. Lo snorkeling nelle acque cristalline del Rio Sucuri è un'esperienza unica e coinvolgente.



Scelti per voi

- POSADA PIUVAL
PANTANAL NORTE
(CUIABA)
- POSADA CAIMAN
PANTANAL SUR
(CAMPO GRANDE)
- CRISTALINO JUNGLE
LODGE
ALTA FLORESTA
(AMAZZONIA)



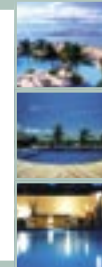
GOIÁS - BRASILIA E MINAS GERAIS

Goiás è uno stato del Brasile situato nella parte centrale del paese, la cui storia è stata segnata dalle vicende dei cercatori d'oro. Patrimonio storico dell'Umanità, è uno stato ricco di bellezze naturali, acque termali e medicinali, canyon, sentieri, salti e cascate, piscine naturali, storie di misteri e fenomeni soprannaturali, città storiche e siti archeologici. Goiás è tutto questo fonte continua di esperienze uniche, rilassanti, avventurose e a volte anche mistiche. Brasilia, la capitale federale, è stata anch'essa riconosciuta Patrimonio Storico nel 1987 perché le sue caratteristiche architettoniche siano preservate. A differenza però delle altre città patrimonio del Brasile, ha ricevuto il titolo come esempio unico d'innovazione, audacia e modernità. Lo stato di Minas è grande quanto la Francia e fa parte d'un vasto altopiano che attraversa l'interno del Brasile. Il nome significa Miniere generali, ma è in realtà uno stato ricco di splendide città coloniali cristallizzate in un'altra epoca e le chiese barocche e le opere d'arte sacra, di uno dei massimi artisti della storia, Aleijadinho. Percorrendo la strada detta barocca, il viaggiatore percorre a ritroso nel tempo la storia avvolto dal silenzio più profondo.



PORTO SEGURO E COSTA DOS DESCOBRIMENTO

Porto Seguro, luogo di approdo dall'ammiraglio Pedro Alvares Cabral, alla scoperta di "nuovi paradisi", ed i suoi dintorni offrono ancora scorci di una natura incontaminata. Da Porto Seguro, animata da molti locali e ristoranti, si possono raggiungere luoghi incantevoli dove le spiagge sono protette da barriere di scogli levigati, come Coroa Alta, dove la bassa marea fa emergere dall'acqua turchese piattaforme di pietra e isole di sabbia bianca. La lunga penisola d'Arraial D'Ajuda, a soli 5 minuti di barca da Puerto Seguro offre spiagge deserte, acque cristalline, hotel, posada e resort di ottimo livello, oltre ad un bellissimo parco acquatico. Infine Trancoso, meta del turismo d'élite, per l'atmosfera unica e affascinante che vi si respira, con la sua rinomata piazza centrale denominata "quadrado", circondata da case coloniali e spiagge tra le più belle del Paese a soli 26 chilometri da Porto Seguro.



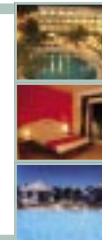
Scelti per voi

- HOTEL ARRAIAL
ECO RESORT
- POSADA ESTRELA
D'AGUA
TRANCOSO
- POSADA ETNIA
TRANCOSO



FORTALEZA E LA COSTA DEL NORD

Fortaleza è la capitale di Cearà. Attrae i visitatori per le sue magnifiche spiagge e viene celebrata dai poeti come "la bionda sposa del Sole". Offre numerose attrazioni e divertimenti. Nelle sue vicinanze numerosi villaggi conservano caratteristiche e spiagge selvagge per la scoperta del Brasile più autentico e meno turistico. Un luogo speciale è Jericoacoara con le sue spiagge di dune di sabbia bianca, piante da cocco e un mare incredibilmente blu. CANOA QUEBRADA è un Villaggio di pescatori divenuto meta di numerosi turisti attratti dalla spiagge di dune bianche, il mare cristallino e le scogliere rosse.



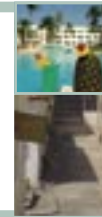
Scelti per voi

- HOTEL VILA GALE'
FORTALEZA
- POSADA MOSQUITO
BLUE
JERICOARA
- POSADA
TRANQUILANDIA
CANOA QUEBRADA



SAO LUIS E LENCOIS MARANHENSES

Sao Luis, capitale dello stato del Maranhao, ha un centro storico dichiarato dall'Unesco Patrimonio dell'umanità per i suoi edifici coloniali. Da qui si parte per le rovine di Alcantara e per l'estensione al Parco del Lencois, uno dei più famosi del Brasile e a sole 4 ore di auto da Sao Luis. Un'immensa distesa di dune di sabbia intervallate da lagune cristalline, limite della foresta Amazzonica. La stagione delle piogge, da giugno a settembre, è il periodo migliore per visitare il parco, ma le lagune più ridotte si possono visitare anche nella stagione secca anche se meno emozionanti.



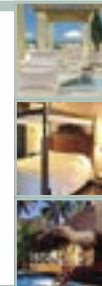
Scelti per voi

- HOTEL PESTANA
SAO LUIS



RECIFE OLINDA E PORTO GALINHAS

Capitale dello stato di Pernambuco, Recife è conosciuta come "Venezia del Brasile" a causa della presenza di ponti, canali e fiumi, solo nel centro città ci sono 39 ponti che attraversano più di 50 canali. In questo luogo arte e cultura permeano la vita quotidiana. Un'altra perla coloniale del Paese è rappresentata da Olinda, il cui centro storico forma un'importante espressione architettonica che fa di Olinda un Patrimonio Culturale dell'Umanità. Funge anche da scenario ad uno dei carnevali più autentici del Paese, nei giochi per strada, nella musica e nel ballo. Infine Porto de Galinhas, che dista 53 chilometri da Recife ed è un luogo affascinante dove le acque cristalline formano piscine naturali con acque trasparenti e calme, cui fanno da sfondo alberi da cocco e bellissime spiagge. Di sera il piccolo centro si anima con i suoi graziosi ristoranti e bar che offrono cucina e cocktail locali. Da settembre a marzo è possibile assistere le tartarughe marine che arrivano nell'area a deporre le uova.



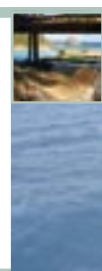
Scelti per voi

- HOTEL DORISOL
RECIFE GRAND
RECIFE
- POSADA DO AMPARO
OLINDA
- NANNAI BEACH
RESORT DI
PUERTO DE GALINHAS



ARCIPELAGO FERNANDO DE NORONHA

Spiagge paradisiache, la flora e la fauna ricchissime e i paesaggi stupendi, Fernando de Noronha è uno dei luoghi più ammirati al mondo. Nel 2002 ha ricevuto dall'Unesco il titolo di Patrimonio Mondiale dell'Umanità. Un arcipelago di 212 isole di cui la principale, omonima, è l'unica ad essere abitata. Lo sviluppo dell'area in senso turistico viene fatto sempre conciliando l'incontro equilibrato d'uomo e natura. La conformazione della scogliera consente la formazione di piscine naturali dove i turisti possono incontrare numerose specie animali: pesci, alghe, molluschi, coralli. Tra luoghi di bellezza inimmaginabile c'è la Baia dei Delfini dove all'alba è possibile avvistare delfini rotatori che si dirigono verso l'interno della baia. Si possono osservare anche le tartarughe marine, a partire da novembre, periodo dell'accoppiamento, in cui è possibile assistere ai rituali con cui i maschi si contendono le femmine.



Scelti per voi

- POUSADA MARAVILHA



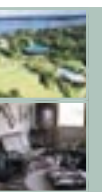
PARCO MARINO DI ABROLHOS

Al largo della Costa do Descobrimento si trova il Parco Marino di Abrolhos, un arcipelago di incontaminata bellezza: 5 isole disabitate e una manciata di scogli corallini, fondali meravigliosi e pesci coloratissimi. Da luglio a novembre è possibile ammirare il passaggio delle balene. E' possibile visitare queste isole in barca oppure in semplici posada nella zona di Caravelas. L'accesso al parco è permesso ad un numero limitato di turisti, per cui le prenotazioni devono essere fatte con largo anticipo.



**AMAZZONIA
MANAUS, BELEM E L'ARCIPELAGO DI MARAJÓ**

La Foresta Amazzonica è una delle meraviglie del mondo e copre circa metà del territorio del Brasile. Come più grande riserva biologica del mondo, possiede una infinità di risorse naturali e circa 1/3 delle specie viventi conosciute sulla terra vivono al suo interno (sono state catalogate circa 500'000 specie diverse di piante e animali). Immensi alberi secolari e infinite vie d'acqua caratterizzano il più vasto e complesso ecosistema esistente sul nostro pianeta. I fiumi del bacino Amazzonico (circa 1/5 dell'acqua fresca mondiale) sono delle vere e proprie strade che portano nel cuore della giungla. Ed è proprio da queste "strade" che si esplora la vita selvaggia, che si fanno safari fotografici o gite guidate da esperti del luogo. Situa in mezzo alla foresta amazzonica Manaus è una città con 1,5 milione di abitanti ed è la capitale della regione dell'Amazons. La città impressiona per le sue bellezze naturali ed i parchi ecologici. Belem è considerata il punto di entrata dell'Amazzonia brasiliana ed una passeggiata per il suo centro storico conduce il visitatore ad un viaggio nel tempo. Con un breve percorso in barca da Belem è possibile raggiungere l'arcipelago di Marajo, sulla foce del fiume Amazonas, formato da circa 3.000 isole. L'isola di Marajo colpisce i visitatori per la diversità della fauna e della flora.



Scelti per voi

- POUSADA GUANAVENAS
AMAZZONIA
- FACENZA NOSSA
SENHORA DO CARMO
ISLA DI MARAJÓ