



“La storia dice che l'azzurro,  
il bianco e il sole della bandiera  
argentina nacquero  
dal diafano cielo del Paraná.  
L'azzurro infinito e celeste.  
Il bianco delle nubi di cotone  
che lo tingono con leggerezza.  
Gli occhi lo comprendono quando  
alzano lo sguardo  
verso la quiete celeste.”

# argentina

## informazioni utili

### Documenti

Per l'ingresso in Argentina il visto non è richiesto, a meno che non si desideri soggiornare per oltre tre mesi. Occorre essere in possesso del passaporto con una validità non inferiore ai sei mesi dalla data di ingresso nel Paese.

Al turista italiano non è richiesta alcuna vaccinazione. La vaccinazione contro la febbre gialla è obbligatoria solo per coloro che provengono da aree infette. Suggestiva la profilassi antimalarica in caso di soggiorni, da ottobre a fine maggio, al di sotto dei 1200 m nelle zone rurali e nella fascia subtropicale.

Suggeriamo di collegarsi con il sito [www.viaggiarisicuri.mae.aci.it](http://www.viaggiarisicuri.mae.aci.it) per gli aggiornamenti (del Ministero degli Esteri e dell'Acj) sui documenti, visti, vaccinazioni, clima, pericoli e suggerimenti.

### Fuso orario

La differenza oraria è di -4 ore rispetto all'Italia, di -5 ore quando è in vigore l'ora legale.

### Valuta e carte di credito

La moneta è il Peso argentino - ARS, pari a circa 0,23 Euro. La maggior parte dei negozi e gli alberghi delle grandi città accettano le principali carte di credito. Spesso il dollaro viene accettato come moneta corrente e anche l'Euro è ormai facilmente cambiabile ovunque.

### Clima e abbigliamento

Il clima risulta diversificato lungo tutto il territorio. In Patagonia le temperature medie sono comprese tra i 5° ed i 10° da giugno ad agosto (inverno), tra gli 8° e i 18° da settembre a novembre e da aprile a maggio (primavera e autunno), tra i 18 e i 26 gradi da dicembre a marzo (estate). Nella regione d'Ushuaia e nella Penisola Valdes, il clima è tendenzialmente più freddo. A Iguazu e nella provincia di Missiones è caldo e umido tutto l'anno, con frequenti piogge. Consigliamo un abbigliamento comodo e sportivo con capi leggeri per il nord e più pesanti, con giacche a vento, per il sud.

### Periodi consigliati

Per poter apprezzare al meglio le differenti caratteristiche di ogni paesaggio di questo immenso Paese, sia dal punto di vista climatico che faunistico, suggeriamo di pianificare un viaggio in considerazione di questi elementi:

- Patagonia e Terra del fuoco - Il periodo migliore va da ottobre ad aprile considerando che nella Penisola Valdes da agosto a tutto novembre si potrà ammirare lo spettacolare fenomeno della migrazione delle balene. I pinguini invece affollano le sue coste tra ottobre e marzo

in colonie più o meno estese.

- Buenos Aires - Gode di un clima temperato consentendo un piacevole soggiorno tutto l'anno ma è nel periodo tra dicembre e maggio che offre il meglio di sé contrapponendo al nostro inverno un clima estivo.
- Iguazu - Risente della tipologia climatica delle aree subtropicali ed è dunque visitabile in tutto l'arco dell'anno.
- La parte andina - Offre un clima ottimale da maggio ad ottobre.

### Lingua

In Argentina la lingua ufficiale è lo spagnolo ma è molto diffusa la conoscenza dell'italiano.

### Elettricità

220 volt.

Le prese sono identiche a quelle italiane, anche se qualche volta manca il foro centrale.

### Cucina e bevande

La cucina argentina si basa sull'ottima qualità della carne: "bife de chorizo" una gustosa bistecca, "lomo", il filetto; "parillada criolla" e "empanadas" sono i piatti più tipici. Il tutto inaffiato dai "mate", bevanda tradizionale dei gauchos, servita nelle zucche svuotate.

### Tasse aeroportuali

Le tasse aeroportuali argentine sono da pagarsi necessariamente in loco e corrispondono a circa usd 20 per il volo intercontinentale di rientro in Italia e circa usd 5/7 per ogni tratta domestica ad eccezione di Ushuaia dove la tassa corrisponde a circa 15 usd.

### VOLI PER L'ARGENTINA

È possibile raggiungere questo splendido Paese con voli di linea **AEROLINEAS ARGENTINAS** e **IBERIA**. Le tariffe sono soggette a modifiche e variabili in funzione dell'occupazione dei voli. Per tale motivo il booking Veronelli TO, avvalendosi delle migliori compagnie aeree, sarà in grado di personalizzare ogni richiesta e valutare la migliore tariffa applicabile all'itinerario.

Un territorio generoso ed inesauribile. Visitare l'Argentina è stupirsi del contrasto della sua geografia: dalle Cascate di Iguazu alla Terra del Fuoco. L'Argentina non rappresenta solo un viaggio ma una delle più belle esperienze che si possano fare. Buenos Aires, capitale cosmopolita e frenetica, dai larghi viali e dal nostalgico tango, con i quartieri di Recoleta e Caminito, continua fonte d'ispirazione per grandi artisti quali Gardel e Piazzolla. Le pampas, terra dei Gauchos e delle "estancias", dagli infiniti orizzonti. La Patagonia, ai confini del mondo, un nome che da solo suscita grandi emozioni e ci riporta ai tempi dei grandi viaggiatori e spedizionieri, alle pianure sconfinite, fiordi e montagne che si stagliano in un cielo terso ed azzurro. Le coste impervie popolate di leoni marini, pinguini foche e altri animali della Penisola Valdes. Il tutto contribuisce a rendere il soggiorno magico ed irripetibile. Il Lago Argentino, la più grande superficie non polare ghiacciata nascosto in una valle di foreste. Il picchi maestosi del Fitz Roy ed il Cerro Torres. La località montana di Bariloche fra i monti innevati.

... e poi il Perito Moreno, un'imponente massa ghiacciata protesa su di un lago, dalle cui pareti si staccano blocchi di ghiaccio azzurro che precipitano nelle acque sottostanti.

...e poi la Terra del Fuoco, con la cittadina di Ushuaia, la città più vicina al Polo Sud e la navigazione del Canale di Beagle: un'emozione indimenticabile. Laggiù ci si sente davvero lontani, ai confini del mondo.



Due programmi nati da una ricerca dei luoghi e delle atmosfere più esclusive del Paese, lontano dai problemi di ogni giorno, coccolati dal personale di hotel d'eccezione in luoghi d'eccezione. Al termine di questi entusiasmanti e coinvolgenti circuiti una possibile estensione a Bariloche, il cuore verde della regione dei laghi, ospiti di uno dei più bei resort del Paese, lo LLao LLao oppure un soggiorno mare, in una delle località balneari più belle del Brasile, Buzios a sole due ore da Rio de Janeiro.

Il programma può essere composto per adattarsi a qualsiasi altra esigenza di tempi o visite.



## itinerari selezione

11 giorni - 9 notti



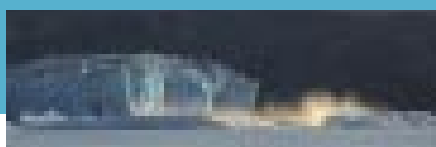
CALENDARIO PARTENZE  
Partenze individuali: giornaliera

Servizi su base privata e con guida parlante italiano a Buenos Aires ed Ushuaia, le migliori guide naturalistiche parlanti spagnolo/inglese in Patagonia

QUOTE INDIVIDUALI  
€ 4.360 base 2 persone

Supplemento voli per partenze dal 10 al 31 dicembre 2007 € 160  
Supplemento camera singola, intero periodo € 1.410  
Supplemento voli intercontinentali in classe "business" Aerolineas Argentinas € 1.310

Attenzione: le strutture di Los Notros e Los Cerros, prevedono un soggiorno minimo di tre notti dal 23 al 26 dicembre, e tra il 30 dicembre 2 gennaio o dal 20 al 23 marzo, supplementi su richiesta



**1° giorno - ITALIA - BUENOS AIRES** ✈️ 14 ore  
Partenza dall'Italia con volo di linea Aerolineas Argentinas per Buenos Aires. Pasti, film e pernottamento a bordo.

**2° giorno - BUENOS AIRES** P  
Arrivo di buon mattino all'aeroporto internazionale e trasferimento al prestigioso hotel Alvear Palace (★★★★★). Sistemazione nella camera riservata con cesto di frutta e fiori come benvenuto. Un maggiordomo personale sarà a disposizione per tutto il soggiorno all'hotel. Pranzo buffet nel ristorante L'Orangerie dell'albergo. Nel pomeriggio partenza per una prima visita di approccio alla città, dei quartieri di La Recoleta, Palermo, la via pedonale Calle Florida ed il porto di Madero.

**3° giorno - BUENOS AIRES** CC  
Partenza per la visita della zona storica della città la celebre Plaza de Mayo e gli edifici che vi si affacciano, la Cattedrale, il Cabildo e la Casa Rosada, sede della Presidenza, il quartiere del tango San Telmo e il varopinto Caminito de La Boca. Rientro in hotel e pomeriggio a disposizione per visite facoltative o shopping. In serata trasferimento alla casa di tango Equina de Carlos Gardel, per una cena tipica e per assistere ad uno spettacolo di tango argentino.

**4° giorno - BUENOS AIRES - EL CALAFATE - PERITO MORENO** ✈️ 3 ore + 🚗 5 ore - CC  
Trasferimento in aeroporto. Partenza con volo di linea per l'aeroporto di El Calafate, sul Lago Argentino. All'arrivo incontro con lo staff e partenza per il Parco Nazionale dei Ghiacciai. Sistemazione presso l'Hosteria Los Notros (★★★★★) in camera di categoria Premium. Champagne di benvenuto in camera e tempo a disposizione per una visita nei dintorni. Los Notros è una struttura di grande suggestione in quanto ubicata in una zona dove la natura regna incontrastata, direttamente di fronte al Ghiacciaio Perito Moreno. Il programma "All inclusive" dell'hosteria consente agli Ospiti di approfittare appieno delle attività messe a disposizione del resort, gustando piatti della tradizione patagonica ed internazionale (bevande alcoliche non incluse).

**5° giorno - PERITO MORENO** CPC  
Giornata a disposizione per poter effettuare visite ed escursioni organizzate dall'hotel, con un fitto programma di itinerari e attività, incluse, per ogni preferenza ed esigenza: dai veicoli 4x4 al minitrekking sul ghiacciaio, dall'escursioni per ammirare il ghiacciaio a passeggiate più impegnative. Pensione completa.

**6° giorno - LAGO ARGENTINO - UPSALA - ESTANCIA CRISTINA** 🚤 3 ore - CPC

Partenza per Punta Banderas ed imbarco sulla nave che, percorrendo il fronte occidentale del ghiacciaio Upsala, arriva direttamente al molo dell'Estancia Cristina. Un rifugio raggiungibile solo con navigazione, perfetto per gli amanti della natura e delle suggestioni di un panorama unico del paesaggio patagonico. Dispone di sole 12 confortevoli camere, distribuite in 3 lodge, che si integrano perfettamente con l'ambiente circostante. La cucina è di alto livello ed il programma di escursioni prevede passeggiate a cavallo o in 4x4 al ghiacciaio Upsala o passeggiate al Cerro Colorado. Champagne di benvenuto in camera. Cena e pernottamento.

**7° giorno - ESTANCIA CRISTINA - EL CHALTEN** 🚤 2,30 + 🚗 4 ore - CPC

Ultime ore a disposizione per attività ed escursioni. Trasferimento in direzione El Calafate e proseguimento per El Chalten, piccola località posta ai piedi di due tra le più belle montagne del mondo, il Fitz Roy e il Cerro Torre. Sistemazione presso l'hotel Los Cerros (★★★★★) con sistemazione in camera Premium. Champagne di benvenuto in camera, cena e pernottamento.

**8° giorno - EL CHALTEN** CPC

Giornata a disposizione per poter effettuare visite ed escursioni organizzate dall'hotel, con un fitto programma di itinerari e attività, incluse, per ogni preferenza ed esigenza tra le quali l'escursione al lago del deserto, alla valle del fiume de las Vueltas, trekking sul ghiacciaio Viedma e passeggiate al Cerro Torre in 4x4. Pensione completa.

**9° giorno - EL CHALTEN - EL CALAFATE - BUENOS AIRES** ✈️ 3 ore + 🚗 3 ore - CP

Mattinata disposizione per le ultime passeggiate e visite Pranzo e trasferimento a El Calafate, in tempo utile per l'imbarco sul volo di linea per Buenos Aires. All'arrivo, trasferimento e sistemazione presso la camera Premier riservata all'Hotel Alvear Palace (★★★★★).

**10° giorno - BUENOS AIRES - ITALIA** ✈️ 12 ore - C

Giornata a disposizione per visite a carattere individuale o shopping o lezioni di tango. Nel pomeriggio trasferimento in aeroporto per la partenza, con volo di linea Aerolineas Argentinas, per l'Italia. Pasti, film e pernottamento a bordo.

**11° giorno - ITALIA**  
Arrivo in Italia.



# Argentina

MAGIE ED ELUSIVITÀ ARGENTINE E CILENE AI CONFINI COL MONDO

Un eccezionale itinerario, ricco di suggestioni ed atmosfere, dalle serate animate di Buenos Aires a quelle scientifiche all'estremità del mondo, con navigazione da Ushuaia alla Patagonia cilena per un soggiorno al mitico Resort Explora, nel Parco Nazionale cileno delle Torri del Paine, dominato dal massiccio del Paine, dai ghiacci e da laghi di colori inaspettati. Infine Santiago, la Capitale cosmopolita, ai piedi delle Ande e circondata dai vigneti che producono vini di fama internazionale.

**1° giorno - ITALIA - BUENOS AIRES** 14 ore  
Partenza dall'Italia con volo di linea Aerolíneas Argentinas, per Buenos Aires. Pasti, film e pernottamento a bordo.

**2° giorno - BUENOS AIRES**   
Arrivo di buon mattino all'aeroporto internazionale e trasferimento al prestigioso hotel Alvear Palace (★★★★★). Sistemazione nella camera riservata con cesto di frutta e fiori come benvenuto. Un maggiordomo personale sarà a disposizione per tutto il soggiorno a Buenos Aires. Pranzo buffet nel ristorante L'Orangerie dell'albergo e nel pomeriggio partenza per una prima visita di approccio alla città, dei quartieri di La Recoleta, Palermo, la via pedonale Calle Florida ed il porto di Madero.

**3° giorno - BUENOS AIRES**   
Partenza per la visita della zona storica della città la celebre Plaza de Mayo e gli edifici che vi si affacciano, la Cattedrale, il Cabildo e la Casa Rosada, sede della Presidenza, il quartiere del tango San Telmo e il variopinto Caminito de La Boca. Rientro in hotel e pomeriggio a disposizione per visite facoltative, shopping o lezioni di tango argentino. In serata trasferimento alla casa di tango Equina de Carlos Gardel, per una cena tipica e per assistere ad uno spettacolo di tango argentino.

**4° giorno - BUENOS AIRES - USHUAIA** 3,40 ore - C  
Trasferimento in aeroporto e partenza con volo per Ushuaia, la città più australe del mondo. All'arrivo trasferimento all'Hotel Las Hayas (★★★★★) e sistemazione nella camera Junior Suite riservata. Tempo a disposizione per rilassarsi nel centro benessere, collegato all'hotel con un piccolo ponte.

**5° giorno - USHUAIA - IMBARCO SULLA NAVE AUSTRALIS** - CC  
(partenza della crociera ogni mercoledì o domenica)  
In mattinata partenza per un'entusiasmante escursione al Parco Nazionale della Terra del Fuoco, con guida naturalista, attraverso scenari di natura selvaggia, lagune, cime innevate, cascate e fiumi. Nel pomeriggio trasferimento al porto ed imbarco sulla Motonave Australis. Cocktail di benvenuto e sistemazione nella cabina di tipo "AA" riservata. Inizio della navigazione attraverso il leggendario scenario del Canale di Beagle. Cena e pernottamento a bordo.

**6° giorno - CROCIERA - CAPO HORN - BAHIA WULAI** - CPC  
Inizio della navigazione lungo il Canale Beagle con sosta al Parco Nazionale di Capo Horn, un promontorio verticale di quasi 425 metri d'altezza, scoperto nel 1616 dalla spedizione olandese organizzata dal comandante Schouten.

**7° giorno - CROCIERA - GHIACCIAIO PLUSCHOW** - CPC  
Navigazione al ghiacciaio Pluschow ed alla baia di Seno Chico con sbarco e camminata fino a raggiungere i ghiacciai Piloto e Nena.

**8° giorno - CROCIERA - ISOLA DI MAGDALENA - PUNTA ARENAS - EXPLORA PATAGONIA** + 5,30 ore CC  
Sbarco di buon mattino sull'isola di Magdalena per la visita della sua enorme colonia di pinguini oltre al faro che per anni ha guidato i navigatori all'attraversamento dello stretto di Magellano. Proseguimento per Punta Arenas e sbarco. Incontro con lo staff per il trasferimento privato ad uno dei luoghi più fotografati e significativi della regione patagonica, il Parco Nazionale delle Torri del Paine. Sistemazione nella camera Rio Paine riservata. Il resort Explora Patagonia non è solo un esclusivo e confortevole resort affacciato sulle Torri ed il lago Pehoe, è anche un luogo dove rigenerarsi e riscoprire un nuovo modo di esplorare la natura selvaggia dei dintorni. Il soggiorno include tutti i servizi ad altissimo livello di qualità, nella gastronomia, nei cibi e nelle escursioni effettuabili come più aggrada, a cavallo, a piedi o in jeep.

**9° - 10° - 11° giorno - EXPLORA TORRES DEL PAINE**   
Pensione completa, in resort o in corso delle escursioni prescelte tra il fitto programma che Explora Patagonia mette a disposizione dei suoi Ospiti; sarà possibile partecipare alle spedizioni in 4 x 4, trekking organizzati e passeggiate a cavallo secondo quella che è la filosofia del gruppo: trovare bellezza negli angoli nascosti, il piacere di un mondo inesplorato immersi nello splendore della natura. Open bar durante tutto il soggiorno

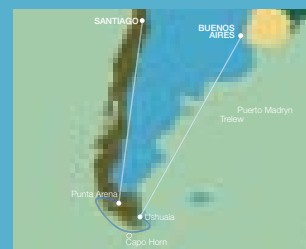
**12° giorno - TORRES DEL PAINE / PUNTA ARENAS / SANTIAGO DEL CILE** 5,30 + 4 ore - C  
Dopo la prima colazione partenza per l'aeroporto di Punta Arenas ed imbarco sul volo di linea con destinazione Santiago del Cile. All'arrivo incontro con la guida e trasferimento all'hotel Marriott (★★★★★) piano executive, ubicato nell'elegante area di Las Condes. Serata a disposizione e pernottamento.

**13° giorno - SANTIAGO DEL CILE - ITALIA** 13 ore - C  
Intera mattinata dedicata alla visita della città e dei suoi punti di maggiore interesse; il Palazzo della Moneda, la Piazza d'armi, la cattedrale, il vecchio quartiere residenziale ed il Cerro di Santa Lucia. Trasferimento in aeroporto e partenza per l'Italia. Pasti, film e pernottamento a bordo.

**14° giorno - ITALIA**  
Arrivo in Italia.

## itinerari selezione

14 giorni - 11 notti



### CALENDARIO PARTENZE

Partenze individuali: ogni mercoledì o sabato, in considerazione della partenza delle navi da Ushuaia prevista ogni mercoledì e domenica. Anche il soggiorno all'Explora Patagonia ha delle date di entrata fissa, in genere coincidente con la fine della crociera Australis. Sarà nostra premura studiare il migliore ordine delle visite ed itinerario in funzione delle esigenze dei nostri Clienti.

Servizi su base privata e con guida parlante italiano a Buenos Aires, Ushuaia e Santiago, le migliori guide naturalistiche parlanti spagnolo/inglese in Patagonia e durante la crociera

QUOTE INDIVIDUALI  
€ 5.550 base 2 persone

Supplemento voli per partenze dal 10 al 31 dicembre 2007	€ 160
Supplemento camera singola, intero periodo dal 16 marzo al 30 aprile	€ 1.520
Riduzione per effettuazione crociera Australis	€ 280
Supplemento voli intercontinentali in classe "business" Aerolíneas Argentinas	€ 1.310





Da Buenos Aires, città ariosa e solare, all'inquieta solitudine della Patagonia, tra elefanti marini, pinguini e iceberg turrati. Dalla polvere sulla "strada infinita" la "ruta 40" tra pianure sconfinite al blu di ghiacciai millenari. Dall'habitat di balene e pinguini all'esuberanza e ricchezza verde della Mesopotamia argentina, ettari di paradiso tra altissimi alberi ed intrichi di felci, tucani e pappagalli multicolori.

## itinerari approfondimenti

17 giorni – 14 notti



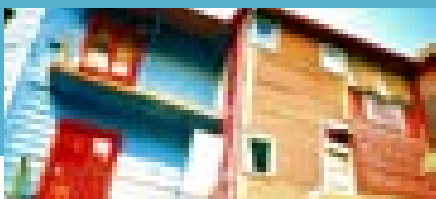
CALENDARIO PARTENZE  
Partenze individuali: giornaliero

Servizi su base privata e con guida parlante italiano, salvo alla Posada Aguapé dove sono previste le migliori guide naturaliste parlanti spagnolo/inglese

### QUOTE INDIVIDUALI

€ 4.330 base 2/3 persone (ruta 40 in fuoristrada)  
€ 3.730 base 4/8 persone (ruta 40 in minivan)

Supplemento voli per partenze dal 01/11 al 09/12 e dal 01/01 al 09/02 € 96  
Supplemento camera singola, intero periodo € 790  
Supplemento voli per partenze dal 10 al 31 dicembre € 270  
Supplemento voli intercontinentali in classe "business" Aerolineas Argentinas € 1.310



**1° giorno - ITALIA - BUENOS AIRES** ✈️ 14 ore  
Partenza dall'Italia con volo di linea per Buenos Aires. Pasti, film e pernottamento a bordo.

**2° giorno - BUENOS AIRES** P  
Arrivo di buon mattino all'aeroporto internazionale e trasferimento all'hotel Claridge (★★★★). Pranzo in un tipico ristorante della città e, nel pomeriggio partenza per la visita di Buenos Aires: imprescindibile la visita alla Casa Rosada che si affaccia su Plaza de Mayo, cuore di una metropoli divisa in ben 26 quartieri, cuore per anni infranto dai piani delle nonne e delle madri dei desaparecidos che ancora vi affluiscono ricordando i misfatti della passata dittatura militare. La cattedrale, il Cabildo, l'avenida 9 di luglio, il rione di San Telmo, barrio artistico, ricco di case coloniali con patios, chiese barocche e negozi di antiquariato, il caratteristico quartiere della Boca e la nuova area residenziale di Puerto Madero.

**3° giorno - BUENOS AIRES - TRELEW - Punta Tombo** ✈️ 2 ore + 🚢 5 ore - CPC  
Trasferimento all'aeroporto Aeroparque di Buenos Aires e partenza per Trelew. La giornata è interamente dedicata alla visita di Punta Tombo, il più importante rifugio di uccelli marini del mondo in cui viene preservato principalmente il pinguino magellanico, gabbiani dominicani detti "cuochi", gabbiani australi, cormorani, ed animali terrestri come guanachi e volpi. Pranzo in corso di escursione e rientro a Trelew, per la sistemazione all'hotel Rayentray (★★★). Cena in hotel.

**4° giorno - TRELEW - Penisola Valdes** CPC  
Intera giornata di visita alla penisola Valdes, ultimo paradiso per gli animali. Fu creata quale Riserva Naturale della Penisola Valdes nel 1983, ed include anche Punta Norte, Punta Delgada, Punta Piramide. Qui si possono avvistare numerose specie di uccelli e mammiferi marini, costieri e terrestri: balene franche australi (da luglio a dicembre), elefanti marini e pinguini magellano. L'avvicinamento alle balene che scelgono queste acque per accoppiarsi sarà effettuato a bordo di gommoni zodiac, per un "incontro ravvicinato". Il pranzo è previsto in ristorante di Punta Piramide. In serata rientro a Trelew per la cena ed il pernottamento.

**5° giorno - TRELEW - SARMIENTO - PERITO MORENO** 🚢 12 ore - CPC  
Dopo la prima colazione si parte per Sarmiento, dove si incontrerà una spettacolare Foresta pietrificata, una delle più importanti dell'Argentina. Visita guidata e proseguimento per Perito. Sistemazione all'hotel Belgrano (★★★) e cena in hotel.

**6° giorno - PERITO MORENO - RIO PINTURAS - LAGO POSADAS** 🚢 8 ore - CPC  
Al mattino molto presto si parte per la valle del Rio Pinturas dove ci fermeremo per visitare la grotta de las Manos Pintadas. Questa grotta, considerata la Cappella Sistina dell'arte preistorica di queste latitudini, si trova nello stupendo canyon di Rio Pinturas. Qui centinaia di impronte di mani in negativo, riprodotte in moltissimi colori, si sovrappongono le une alle altre. Il pranzo sarà un caratteristico barbecue in stile argentino organizzato proprio nella valle del Rio Pinturas. Arrivo al villaggio di Lago Posadas nel tardo pomeriggio e cena in hotel.

**7° giorno - LAGO POSADAS - Monte San Lorenzo** CPC  
Dopo la prima colazione si effettua un trekking di circa 3 ore, accompagnati dalla nostra guida, dedicato all'esplorazione del fiume Oro Canyon, includendo una passeggiata alla vista panoramica del lato Nord del Monte San Lorenzo (3.770 mt). Pranzo e cena in estancia

**8° giorno - LAGO POSADAS - EL CHALTEN** ✈️ 9 ore - CPC  
Ci dirigiamo ancora in direzione sud verso la zona dei ghiacciai, in un paesaggio caratterizzato dalle sterminate distese di cespugli tipici della "pampa patagonica". Sullo sfondo ci accompagna lo spettacolo maestoso della catena montuosa da cui sventano il Cerro Torre e il Fitz Roy. Pranzo al sacco lungo la strada. Arrivo nel pomeriggio a Chalten, piccolo villaggio ai piedi di queste due cime colossali. Sistemazione all'hotel Los Nires e cena.

**9° giorno - EL CHALTEN** CPC  
Una facile escursione a piedi di circa 3 ore conduce al Mirador del Fitz Roy, di fronte alla famosa e spettacolare montagna, meta ambita da tutti gli scalatori. Tra le ardue vette della terra questa montagna non è tra le più alte ma certamente fra le più temibili. Nel pomeriggio escursione in auto allo scenografico Lago del Deserto, passando per il Glaciar Los Huemules. Pranzo in hotel. Possibilità a scelta di trascorrere la giornata con trekking di circa 7 ore, accompagnati da una guida di montagna, alla Laguna Torre. Ritorno a Chalten e cena in hotel.

**10° giorno - CHALTEN - CALAFATE - Ghiacciaio Perito Moreno** 🚢 9 ore - CPC  
Costeggiando i laghi Viedma e Argentino ci si trasferisce ancora verso sud. I laghi si aprono tra alte montagne, piccole vallate, fiordi che si insinuano tra foreste e ghiacciai e baie piene di fascino. Ai piedi della "mesa" di Miguens si trova il piccolo paese di Calafate (15.000 abitanti) che si affaccia sulle acque turchese del lago Argentino. Da lì si prosegue per il Parque Nacional Los Glaciares. Incorporato nel 1981 nella lista del patrimonio mondiale dall'UNESCO per le sue caratteristiche estetiche e naturali uniche al mondo. Pranzo e nel pomeriggio visita al Perito Moreno, che è uno dei pochi ghiacciai esistenti sulla terra ad avanzare e non retrocedere. Dopo la visita al ghiacciaio, partenza per Calafate. Cena e sistemazione all'hotel Cerro Calafate (★★★).

**11° giorno - CALAFATE - Navigazione sul Lago Argentino** CPC  
Giornata a disposizione. Possibilità di effettuare, se le condizioni meteorologiche lo permettono, l'escursione facoltativa in barca lungo il Brazo Norte, per la visita al vasto fronte dei ghiacciai Uppsala e Onelli, meno spettacolari del Moreno ma resi suggestivi dagli iceberg che ne incornciano le sponde.

**12° giorno - CALAFATE - BUENOS AIRES** ✈️ 3 ore - CC  
Prima colazione in hotel e mattinata a disposizione. Trasferimento all'aeroporto di El Calafate, in tempo utile per l'imbarco sul volo di linea per Buenos Aires. All'arrivo trasferimento e sistemazione all'hotel Claridge. In serata trasferimento ad un nota casa del tango per una cena tipica seguita da un genuino spettacolo di tango.

**13° giorno - BUENOS AIRES - CORRIENTES - ESTEROS DEL IBERA - Mesopotamia** ✈️ 2.30 ore + 🚢 4 ore - CPC  
Trasferimento all'aeroporto Aeroparque di Buenos Aires e partenza per Corrientes. Breve visita della città ricca di storia, dove Graham Greene ambientò il romanzo "Il console Onorario", il Convento di San Francisco, i murales storici di Calle San Juan, la cattedrale in Plaza Cabral. Corrientes, con le province di Misiones, e Entre Rios forma la regione Mesopotamia, caratterizzata dalla Meseta Subtropicale, lussureggiante vegetazione di piante come la Palma e il Guaiacum. Trasferimento alla Posada Aguapé dopo aver realizzato una fermata presso Mercedes, luogo in cui sorge il santuario del gaucha Antonio Gil. La sistemazione presso la Posada è in formula ad inclusive. Pomeriggio libero in cui poter scegliere tra le numerose attività a disposizione presso la struttura. Tra queste: escursioni in barca sulla Laguna Iberá, canoing, kayaks, mountain bikes.

**14° giorno - ISETEROS DEL IBERA - IGUAZU** 🚢 6 ore - CP  
Partenza per Iguazú, dopo una sosta con visita alle rovine di San Ignacio, una delle numerose missioni della Compagnia di Gesù, fondata nel 1632 in Argentina durante la Colonizzazione europea delle Americhe, considerato l'esempio meglio conservato delle 30 missioni fondate dai gesuiti. Pranzo in corso di escursione. Il parco nazionale di Iguazú è stato dichiarato dall'Unesco Patrimonio dell'Umanità nel 1984 grazie alla bellezza dei suoi paesaggi e all'enorme biodiversità della foresta sub tropicale. Pernottamento all'hotel Cataratas (★★★★).

**15° giorno - IGUAZU - Cascate** CP  
Escursione di una giornata intera alle Cascate di Iguazú, sia sul versante brasiliano che quello argentino. Le cascate sono costituite da 275 salti di acqua che precipitano e percorrono un'altitudine media di 70 metri. In questa area di foresta Sub tropicale è possibile osservare durante il cammino, la gran varietà di felci, orchidee, begonie, uccelli e farfalle. Pranzo al ristorante La Selva e proseguimento con la visita del lato argentino della cascate, facilmente visibile grazie ai sentieri e alle passerelle che consentono vedute ravvicinate delle numerose cascate, tra cui l'assordante Garganta del Diablo (Gola del Diavolo). Rientro in hotel per il pernottamento.

**16° giorno - IGUAZU - BUENOS AIRES - ITALIA** ✈️ 2 ore + ✈️ 13 ore  
Trasferimento all'aeroporto di Iguazú e volo per Buenos Aires. All'arrivo, immediato trasferimento all'aeroporto Ezeiza di Buenos Aires e coincidenza con il volo di ritorno in Italia. Pasti, film e pernottamento in Italia.

**17° giorno - ITALIA**  
Arrivo in Italia.



Un itinerario delle mete classiche ed imperdibili di questo Paese, così vario e ricco di attrattive. Si parte dalla cosmopolita Buenos Aires, per scendere alla natura selvaggia della Penisola Valdes tanto amata dai pinguini e le balene e ancora giù fino alla fine del mondo, la Terra del fuoco e le sue atmosfere da scoprire. Si risale poi nell'area maestosa e silenziosa della Patagonia, dove ammirare colossi di ghiaccio millenario e osservare nel loro ambiente naturale innumerevoli animali selvatici. Una selezione dei migliori hotel in ogni località, di due diverse categorie, per accontentare sia il cliente più esigente che chi predilige sistemazioni più semplici ma comunque confortevoli. All'itinerario classico segue una serie di itinerari ed estensioni per approfondimenti di viaggio.

**1° giorno - ITALIA - BUENOS AIRES** ✈️ 14 ore  
Partenza dall'Italia con volo di linea per Buenos Aires. Pasti, film e pernottamento a bordo.

**2° giorno - BUENOS AIRES** CP  
Arrivo di buon mattino all'aeroporto internazionale e trasferimento all'hotel della categoria prescelta (★★★★). Sistemazione nelle camere riservate appena disponibili. Pranzo in ristorante tipico e partenza per la visita di Buenos Aires e dei suoi punti di maggiore interesse, tra cui la Casa Rosada che si affaccia su Plaza de Mayo. La cattedrale, il Cabildo, l'avenida 9 di luglio, il rione di San Telmo, e quello colorato della Boca, fino a raggiungere le moderne architetture della nuova area residenziale di Puerto Madero.

**3° giorno - BUENOS AIRES - TRELEW - PUERTO MADRYN** ✈️ 2 ore + 🚗 5 ore - CC  
Trasferimento all'aeroporto e partenza per Trelew. La giornata è interamente dedicata alla visita di Punta Tombo, il più importante rifugio di uccelli marini del mondo e di pinguini magellano. Al termine proseguimento per Puerto Madryn e sistemazione in hotel della categoria prescelta. Cena in hotel.

**4° giorno - Penisola Valdes** CP  
Intera giornata di visita alla Riserva Naturale della Penisola Valdes che comprende anche Punta Norte, Punta Delgada, Punta Piramide. Qui si possono avvistare numerose specie di uccelli e mammiferi marini, costieri e terrestri: balene franche australi (da luglio a dicembre), elefanti marini, lupi marini e pinguini magellano. L'avvicinamento alle balene che scelgono queste acque per accoppiarsi sarà effettuato a bordo di gommoni zodiac, per un "incontro veramente ravvicinato". Il pranzo è previsto in ristorante del suggestivo hotel Faro di Punta Delgada, abbarbicato su una scogliera, con un panorama unico sul mare. In serata rientro a Trelew.

**5° giorno - PUERTO MADRYN - USHUAIA** ✈️ 2 ore + 🚗 2 ore - CC  
Trasferimento in mattinata all'aeroporto di Trelew, per la partenza con volo di linea per Ushuaia, la città più australe del mondo. All'arrivo trasferimento e sistemazione nell'hotel della categoria prescelta. Partenza per la visita della cittadina e del museo "fin del mondo" che conserva testimonianze importanti dei primi abitanti, delle missioni salesiane e gesuitiche oltre a reperti di navi naufragate sulle coste desolate. Cena in un ristorante tipico a base di "centolla" l'eccellente granseola rossa tipica di queste acque.

**6° giorno - USHUAIA - Parco Nazionale della terra del fuoco** CP  
In mattinata partenza per la visita al Parco Nazionale di Lapataia al confine con il Cile, dove si vedranno bellissimi scenari con picchi innevati, laghi e torrenti, sino ad arrivare in una zona dove i primi abitanti, gli indios Ona, usavano accendere grandi fuochi, da cui il nome "Terra del Fuoco" dato dai primi colonizzatori. Pranzo barbecue e nel pomeriggio navigazione del Canale di Beagle, di fronte alla città, dove si potranno vedere diverse colonie di leoni marini e varie specie di uccelli acquatici.

**7° giorno - USHUAIA - EL CALAFATE** ✈️ 1,10 ore - CC  
Trasferimento in aeroporto, in tempo utile per l'imbarco sul volo di linea con destinazione El Calafate. All'arrivo trasferimento all'hotel della categoria prescelta. In serata la cena è prevista presso il ristorante Don Diego, seguita da uno spettacolo folcloristico di danze e musiche patagoniche.

**8° giorno - EL CALAFATE - Ghiacciaio Perito Moreno** CP  
In mattinata partenza per l'escursione al ghiacciaio Perito Moreno, situato nel Parco Nazionale Los Glaciares, dichiarato dall'UNESCO Patrimonio Naturale dell'Umanità nel 1981. Il ghiacciaio Perito Moreno ha un fronte di 3000 m. di lunghezza e un'altezza di 60 m., da cui si staccano lastre di ghiaccio che cadono con fragore nel lago sottostante. Navigazione lungo il fronte del ghiacciaio e pranzo inclusi. Tempo libero per camminare sulle passerelle panoramiche poste di fronte al ghiacciaio.

**9° giorno - EL CALAFATE - Ghiacciai Upsala e Onelli** CP  
Partenza per l'escursione in navigazione sul Lago Argentino con spettacolari viste sul ghiacciaio Upsala e pranzo al sacco.

**10° giorno - CALAFATE - BUENOS AIRES** ✈️ 3 ore - CC  
Prima colazione in hotel e mattinata a disposizione. Trasferimento all'aeroporto di El Calafate, in tempo utile per l'imbarco sul volo di linea per Buenos Aires. All'arrivo trasferimento e sistemazione all'hotel della categoria prescelta. In serata trasferimento ad un nota casa di tango per una cena tipica seguita da un genuino spettacolo di tango.

**11° giorno - BUENOS AIRES - ITALIA** ✈️ 13 ore - C  
Intera giornata a disposizione per shopping o per visite a carattere individuale. Trasferimento all'aeroporto internazionale in tempo utile per l'imbarco, sul volo di ritorno in Italia. Pasti, film e pernottamento in Italia.

**12° giorno - ITALIA**  
Arrivo in Italia.

## itinerari emozioni

12 giorni - 9 notti



### CALENDARIO PARTENZE

Partenze speciali, esclusive del Gruppo Veronelli:  
17 novembre, 23 e 29 dicembre  
Con estensione Patagonia Cilena;  
13 ottobre, 24 novembre e 22 dicembre  
Con crociera Australis - Ai confini del Mondo;  
29 novembre e 20 dicembre  
(queste partenze sono a conferma immediata, con programmi e quotazioni lievemente differenti dagli itinerari individuali - invio su richiesta)

### Partenze individuali: giornaliera

Servizi su base collettiva e con guide parlanti italiano durante tutte le escursioni, guide parlanti spagnolo nei trasferimenti in Patagonia e durante le escursioni in barca

**HOTEL DI CATEGORIA CONFORT**  
Quota individuale in camera doppia € 2.780  
Supplemento camera singola, intero periodo € 500

**HOTEL DI CATEGORIA SUPERIORE**  
Quota individuale in camera doppia € 2.970  
Supplemento camera singola, intero periodo € 710  
Supplemento voli per partenze dal 01/11 al 09/12 e dal 01/01 al 09/02 € 95  
Supplemento voli per partenze dal 10 al 31 dicembre € 260

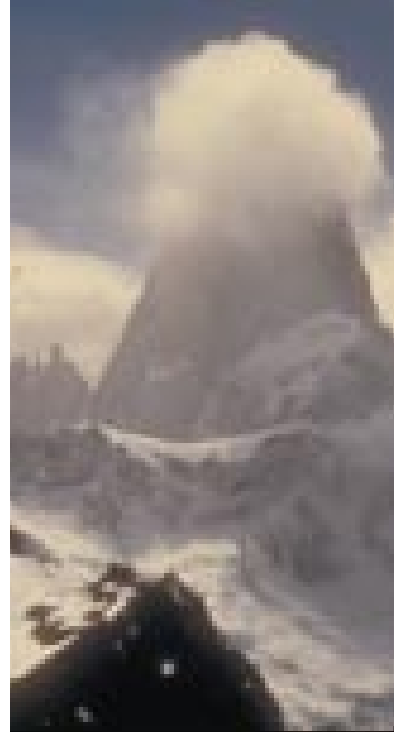
Supplemento voli intercontinentali in classe "business" Aerolineas Argentinas € 1.310

**ESCURSIONI OPZIONALI**  
Buenos Aires - Fiesta Gaucho - escursione d'intera giornata con pranzo € 37  
Buenos Aires - Colonia Tovar - escursione d'intera giornata nella bella cittadina coloniale uruguayana in traghetto e con pranzo € 120

LEGENDA HOTEL PAG. 26



Una serie di proposte di approfondimento sul Paese, da scegliere e comporre in base alle preferenze e passioni, dallo sconfinamento alla Patagonia Cilena, al trekking di El Chalten, dalle cascate di Iguazu al Pantanal Argentino, dall'Argentina Andina alla navigazione da Ushuaia "Ai confini del mondo" e ancora, per chi ama terminare le scoperte con un po' di quiete su bianche spiagge una destinazione brasiliana di gran prestigio Buzios, nei pressi di Rio de Janeiro.



### ESTENSIONE EL CHALTEN



**10° giorno - EL CALAFATE - EL CHALTEN** **4 ore - C**  
Partenza in mattinata, con bus di linea per il villaggio andino di El Chalten. Sistemazione al lodge della categoria prescelta e pernottamento.

**11° giorno - EL CHALTEN - Fitz Roy** **C**  
Partenza per un'intera giornata di trekking leggero, attraversando fitte foreste, ghiacciai e vette innevate, fino ad arrivare al campo base dello spettacolare Monte Fitz Roy (3375 metri).

**12° giorno - EL CHALTEN - EL CALAFATE** **4 ore - C**  
Mattinata a disposizione per altre passeggiate e trekking. Partenza per El Calafate. Arrivo e sistemazione in hotel.

**13° giorno - EL CALAFATE - BUENOS AIRES** **3 ore - CC**  
Mattinata a disposizione. Trasferimento all'aeroporto di El Calafate, in tempo utile per l'imbarco sul volo di linea per Buenos Aires. All'arrivo trasferimento e sistemazione all'hotel della categoria prescelta. In serata trasferimento ad una nota casa de tango per una cena tipica seguita da un genuino spettacolo di tango.

**14° giorno - BUENOS AIRES - ITALIA** **13 ore - C**  
Intera giornata a disposizione per shopping o per visite a carattere individuale. Trasferimento all'aeroporto internazionale in tempo utile per l'imbarco, sul volo di ritorno in Italia. Pasti, film e pernottamento in Italia. Arrivo in Italia previsto per il 15° giorno.

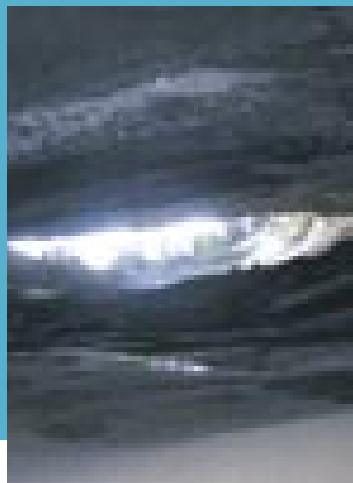
#### CATEGORIA CONFORT

Supplemento per persona in camera  
doppia € 590 singola € 690

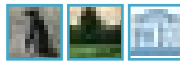
#### CATEGORIA SUPERIORE

Supplemento per persona in camera  
doppia € 700 singola € 810

Guide naturaliste locali parlanti spagnolo / inglese  
- senza guida durante i trasferimenti



### ESTENSIONI IN PATAGONIA CILENA



#### PERNOTTANDO A PUERTO NATALES

**10° giorno - EL CALAFATE - PUERTO NATALES - Cile** **4 ore - C**  
Partenza in mattinata, con bus di linea per P.to Natales, Sistemazione nell'hotel della categoria prescelta.

**11° giorno - PARCO NAZIONALE DELLE TORRI DEL PAINE** **C**  
Intera giornata di escursione al Parco Nazionale Torres del Paine, a due ore circa da P.to Natales, dichiarato Riserva della Biosfera dall'Unesco e considerato tra i più bei parchi di tutto il Continente americano. Il massiccio culmina con i Corni del Paine, che con la loro forma singolare, dominano un paesaggio ricco di laghi, ghiacciai ed animali selvatici. Lungo il percorso sarà possibile ammirare la "grotta del Milodon", dove sono stati ritrovati dei resti di un animale erbivoro vissuto 12000 anni fa.

**12° giorno - PUERTO NATALES - EL CALAFATE** **4 ore - C**  
Trasferimento in pullman alla stazione degli autobus e partenza in bus di linea per El Calafate. Arrivo e sistemazione in hotel.

**13° giorno - EL CALAFATE - BUENOS AIRES** **3 ore - CC**  
Prima colazione in hotel e mattinata a disposizione. Trasferimento all'aeroporto di El Calafate, in tempo utile per l'imbarco sul volo di linea per Buenos Aires. All'arrivo trasferimento e sistemazione all'hotel della categoria prescelta. In serata trasferimento ad una nota casa di tango per una cena tipica seguita da un genuino spettacolo di tango.

**14° giorno - BUENOS AIRES - ITALIA** **13 ore - C**  
Intera giornata a disposizione per shopping o per visite a carattere individuale. Trasferimento all'aeroporto internazionale in tempo utile per l'imbarco, sul volo di ritorno in Italia. Pasti, film e pernottamento in Italia. Arrivo in Italia previsto per il 15° giorno.

#### CATEGORIA CONFORT

Supplemento per persona in camera  
doppia € 290 singola € 375

#### CATEGORIA SUPERIORE

Supplemento per persona in camera  
doppia € 360 singola € 505

Guide naturaliste locali parlanti spagnolo / inglese  
- senza guida durante i trasferimenti

### ESTENSIONI IN PATAGONIA CILENA



#### PERNOTTANDO ALL'INTERNO DEL PARCO TORRES DEL PAINE

**10° giorno - EL CALAFATE - PUERTO NATALES Cile - TORRES DEL PAINE** **6 ore - C**  
Partenza in mattinata, con bus di linea per P.to Natales ed all'arrivo proseguimento, sempre con pullman di linea, per il Parco Nazionale delle Torri del Paine, con sosta lungo il percorso per ammirare la "grotta del Milodon". Arrivo e sistemazione alla suggestiva Hosteria Rio Serrano (superior) ubicato sulle rive del fiume omonimo.

**11° giorno - PARCO NAZIONALE DELLE TORRI DEL PAINE** **C**  
Intera giornata di escursione all'interno del Parco Nazionale Torres del Paine, dichiarato Riserva della Biosfera dall'Unesco e considerato tra i più bei parchi di tutto il Continente americano. La visita prevede anche la navigazione sul Lago Grey.

**12° giorno - TORRES DEL PAINE - PUERTO NATALES - EL CALAFATE** **6 ore - C**  
Trasferimento in autopullman di linea per El Calafate, via Puerto Natales. Arrivo e sistemazione in hotel.

**13° giorno - EL CALAFATE - BUENOS AIRES** **3 ore - CC**  
Prima colazione in hotel e mattinata a disposizione. Trasferimento all'aeroporto di El Calafate, in tempo utile per l'imbarco sul volo di linea per Buenos Aires. All'arrivo trasferimento e sistemazione all'hotel della categoria prescelta. In serata trasferimento ad una nota casa de tango per una cena tipica seguita da un genuino spettacolo di tango.

**14° giorno - BUENOS AIRES - ITALIA** **13 ore - C**  
Intera giornata a disposizione per shopping o per visite a carattere individuale. Trasferimento all'aeroporto internazionale in tempo utile per l'imbarco, sul volo di ritorno in Italia. Pasti, film e pernottamento in Italia. Arrivo in Italia previsto per il 15° giorno.

#### CATEGORIA CONFORT

Supplemento per persona in camera  
doppia € 530 singola € 770

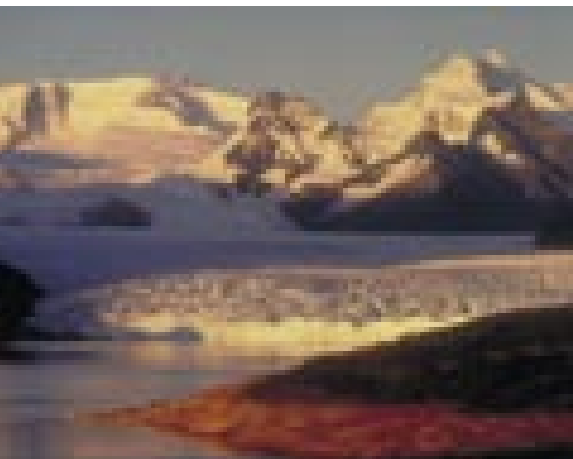
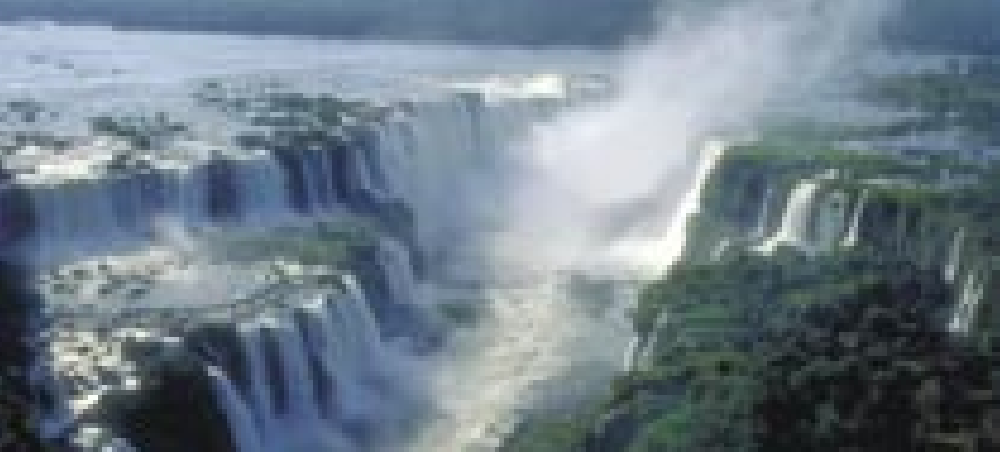
#### CATEGORIA SUPERIORE

Supplemento per persona in camera  
doppia € 580 singola € 880

Guide naturaliste locali parlanti spagnolo / inglese  
- senza guida durante i trasferimenti

## legenda hotel

CONFORT	BUENOS AIRES	SUPERIORE
NH Flordia, Argenta Tower	Claridge, Melia Buenos A.	
Peninsula, Tolosa Std	PUERTO MADRYN	Yehueue Australis, Tolosa sup
Los Nires, Albatros	USHUAIA	Los Acebos, Los Cauquenes
Patagon, Kapenke, Cerro Calafate	EL CALAFATE	Alto Calafate, Design Suites, Kempinsky
Hosteria Lago del Desierto	EL CHALTEN	Hosteria El Puma
Weskar	P.TO NATALES	Costa Australis
Hosteria Rio Serrano std	TORRES DEL PAINE	Hosteria Rio Serrano sup
Cataratas	IGUAZU	Sheraton Iguazu
Hotel del Virrey	SALTA	Sheraton Salta



## ESTENSIONI AD IGUAZU E NEL PANTANAL ARGENTINO



### CASCATE DI IGUAZU

**11° giorno - BUENOS AIRES - IGUAZU** 2 ore - C  
Trasferimento in aeroporto e partenza per Iguazu. Arrivo e trasferimento all'hotel della categoria prescelta. Partenza per l'escursione al lato brasiliano delle cascate.

**12° giorno - IGUAZU - Cascate**   
Escursione al lato argentino delle cascate, durante la quale si avrà modo di godere più da vicino della vista del salto fino a raggiungere il belvedere, situato proprio dove le acque precipitano all'interno della Garganta del Diablo, il punto più impressionante delle cascate. Pomeriggio a disposizione.

**13° giorno - IGUAZU - BUENOS AIRES - ITALIA** 2 ore + 13 ore - C  
Trasferimento in aeroporto e rientro in aereo a Buenos Aires. Trasferimento dall'aeroporto nazionale di Aeroparque a quello internazionale. Imbarco sul volo di ritorno in Italia. Arrivo in Italia previsto per il 14° giorno.

### CASCATE DI IGUAZU E YACUTINGA LODGE - FORESTA MISIONERA

**11° giorno - BUENOS AIRES - IGUAZU** 2 ore - CC  
Trasferimento in aeroporto e partenza per Iguazu. Arrivo e trasferimento all'hotel della categoria prescelta. Partenza per l'escursione al lato argentino delle cascate. Cena in hotel.

**12° giorno - IGUAZU - YACUTINGA LODGE** 3 ore - CPC  
Trasferimento alla Baia la Blanquita e imbarco sulla lancia e proseguimento, sul fiume Iguazu Superiore, per il lodge, costruito seguendo rigidissime regole ecologiche. Guide naturalistiche organizzano le visite ed i safari nei dintorni, alla scoperta della flora e fauna locali.

**13° giorno - YACUTINGA LODGE CPC**  
Intera giornata dedicata alle escursioni organizzate dal lodge, con approfondimenti non solo sulla flora e fauna ma anche delle usanze e tradizioni dei popoli che hanno abitato queste terre, in armonia con la foresta.

**14° giorno - YACUTINGA LODGE - IGUAZU - BUENOS AIRES - ITALIA** 2 ore + 2 ore + 13 ore - C

Dopo la prima colazione trasferimento all'aeroporto di Iguazu, in tempo per rientro in aereo a Buenos Aires. Trasferimento dall'aeroporto nazionale di Aeroparque a quello internazionale. Imbarco sul volo di ritorno in Italia. Arrivo in Italia previsto per il 15° giorno.

### CASCATE DI IGUAZU - MISSIONI GESUITICHE E ESTEROS DEL IBERA

**11° giorno - BUENOS AIRES - IGUAZU** 2 ore - C  
Trasferimento in aeroporto e partenza per Iguazu. Arrivo e trasferimento all'hotel della categoria prescelta. Partenza per l'escursione al lato brasiliano delle cascate.

**12° giorno - IGUAZU - Cascate**   
Escursione di intera giornata al lato argentino delle cascate, durante la quale si avrà modo di godere più da vicino della vista del salto fino a raggiungere il belvedere, situato proprio dove le acque precipitano all'interno della Garganta del Diablo.

**13° giorno - IGUAZU - MISSIONE SAN IGNACIO - ESTEROS DE IBERA** 7 ore - CPC

Partenza di buon mattino per le rovine della missione gesuitica di San Ignacio, situate nel centro della comunità di San Ignacio e dichiarate patrimonio culturale dell'Umanità dall'Unesco nel 1983, sono la più monumentale testimonianza dell'opera gesuitica. Proseguimento per il Pantanal argentino ad Esteros del Ibera, grande riserva che con Corrientes, le province di Misiones, e Entre Rios forma la regione della Mesopotamia, caratterizzata dalla Meseta Subtropicale. Pranzo e trasferimento alla Posada Aguape.

**14° giorno - ESTEROS DE IBERA - POSADAS - BUENOS AIRES** 3 ore + 2 ore - CPC

Prima colazione e pranzo in posada con giornata a disposizione in cui poter scegliere tra le numerose attività a disposizione ed incluse presso la struttura. Nel pomeriggio trasferimento all'aeroporto di Posadas e partenza, con volo di linea per Buenos Aires e trasferimento in hotel.

**15° giorno - BUENOS AIRES - ITALIA** 3 ore - C  
Trasferimento all'aeroporto internazionale in tempo utile per l'imbarco, sul volo di ritorno in Italia. Arrivo in Italia previsto per il 16° giorno.

### Estensione IGUAZU (3 giorni / 2 notti)

**CATEGORIA CONFORT** Suppl. per persona  
doppia € 220 singola € 336  
**CATEGORIA SUPERIORE** Suppl. per persona  
doppia € 315 singola € 520  
Guide parlanti italiano

### Estensione IGUAZU EYACUTINGA LODGE (4 giorni - 3 notti)

**CATEGORIA CONFORT** Suppl. per persona  
doppia € 540 singola € 760  
Guide naturaliste locali parlanti italiano ad iguazu e parlanti spagnolo / inglese al lodge

### Estensione IGUAZU E PANTANAL ARGENTINO (5 giorni - 4 notti)

**CATEGORIA CONFORT** Suppl. per persona  
doppia € 975 singola € 1.330  
**CATEGORIA SUPERIORE** Suppl. per persona  
doppia € 1.330 singola € 1.655  
Guide naturaliste locali parlanti italiano ad Iguazu e parlanti spagnolo / inglese in Mesopotamia

Supplemento totale guida parlante italiano per l'intera estensione, € 145

## ESTENSIONE CROCIERA ALLA FINE DEL MONDO CON PERNOTTAMENTO AL PARCO NAZIONALE DELLE TORRI DEL PAINE - CILE



(partenze da Ushuaia ogni mercoledì o domenica)

### 7° giorno - USHUAIA - CROCIERA AUSTRALIS

Mattina a disposizione con possibilità di perdersi per le stradine di Ushuaia o visitare l'interessante museo ed ex colonia penitenziaria. Nel pomeriggio trasferimento al porto e imbarco sulla M/N Australis. Sistemazione nella cabina prescelta, cena ed inizio di un viaggio memorabile tra i fiordi e canali della Patagonia e della Terra del Fuoco.

### 8° giorno - CROCIERA AUSTRALIS

Navigazione lungo il Canale del Beagle e il Canale Murray per sbarcare al Parco Nazionale Capo Horn (solo se le condizioni meteorologiche e le autorità locali lo permettono). Capo Horn è un promontorio quasi verticale di 425 metri di altezza ed è il punto in cui si incontrano l'oceano Pacifico e l'Atlantico. Conosciuto come la fine del mondo, questo luogo mitico fu dichiarato nel 2005 Riserva della Biosfera dall'UNESCO. Al pomeriggio sbarco nella Baia Wulala, un luogo storico che offre inoltre uno spettacolo geografico di grande bellezza.

### 9° giorno - CROCIERA AUSTRALIS

Trattamento di pensione completa a bordo. Navigazione al ghiacciaio Pluschow ed alla baia di Seno Chico con sbarco e camminata fino a raggiungere i ghiacciai Piloto e Nena.

### 10° giorno CROCIERA - ISOLA DI MAGDALENA - PUNTA ARENAS - TORRES DLE PAINE

Sbarco di buon mattino sull'isola di Magdalena per la visita della sua enorme colonia di pinguini oltre al faro che per anni ha guidato i navigatori all'attraversamento dello stretto di Magellano. Proseguimento per Punta Arenas e sbarco. Trasferimento, con autopullman di linea, per il Parco Nazionale delle Torri del Paine, via Puerto Natales. Lungo il tragitto ci si fermerà per la visita alla "grotta del Milodon", dove sono stati ritrovati dei resti di un animale erbivoro vissuto 12000 anni fa. Pernottamento all'Hosteria Rio Serrano, in camera della tipologia prescelta.

### 11° giorno - TORRES DEL PAINE

Intera giornata di escursione in questo stupendo Parco, dichiarato Riserva della Biosfera dall'Unesco e considerato da molti il più bel parco del Sudamerica.

### 12° giorno - TORRES DEL PAINE - PUERTO NATALES - EL CALAFATE 6 ore - C

Partenza in mattinata, con autopullman di linea, per il rientro in Argentina, a El Calafate, via Puerto Natales. All'arrivo, trasferimento e sistemazione nell'hotel della categoria prescelta. Pernottamento.

### dal 13° al 16° giorno - EL CALAFATE - Ghiacciaio Perito Moreno

Programma come da tour base. Rientro in Italia il 16° giorno con arrivo previsto per il 17° giorno.

#### CATEGORIA CONFORT (CABINA CAT. B)

Supplemento per persona in camera  
doppia BS € 1.290 singola BS € 2.170  
doppia AS € 1.560 singola AS € 2.500

#### CATEGORIA SUPERIORE (CABINA CAT. A)

Supplemento per persona in camera  
doppia BS € 1.620 singola BS € 2.280  
doppia AS € 1.900 singola AS € 2.610

BS: settembre, ottobre e dal 15 marzo a fine aprile  
AS: da novembre alla prima metà di marzo

Guide naturaliste locali parlanti italiano - senza guida durante i trasferimenti

## NORD ANDINO



### 11° giorno - BUENOS AIRES - SALTA 1,30 ore - C

Trasferimento in aeroporto e partenza per Salta. Arrivo e trasferimento all'hotel della categoria prescelta. Pomeriggio dedicato alla visita della città di Salta, centro principale del nord-est Argentino, situata a circa 1000 m s.l.m. e rinomata per le sue chiese e le belle colline che la circondano.

### 12° giorno - SALTA - CAFAYATE - SALTA

Partenza di buon mattino per Cafayate, attraversando la Puna ed i suggestivi paesaggi andini della Valle del Calchaquies, culla delle civiltà precolombiane. Rientro in hotel nel tardo pomeriggio.

### 13° giorno - SALTA - QUEBRADA DE HUMAHUACA - SALTA

Intera giornata dedicata ad un'escursione alla Quebrada de Humahuaca, attraversando numerosi villaggi andini. Proseguimento per Purmamarca, pittoresco villaggio ubicato ai piedi della montagna dei 7 colori, una meraviglia dell'ingegneria naturale. Rientro a Salta nel tardo pomeriggio.

### 14° giorno - SALTA - BUENOS AIRES - ITALIA 1,30 ore + 13 ore - C

Trasferimento in aeroporto e rientro a Buenos Aires. Trasferimento dall'aeroporto nazionale di Aeroparque a quello internazionale. Imbarco sul volo di ritorno in Italia. Arrivo in Italia previsto per il 15° giorno.

### Estensione SALTA (4 giorni - 3 notti)

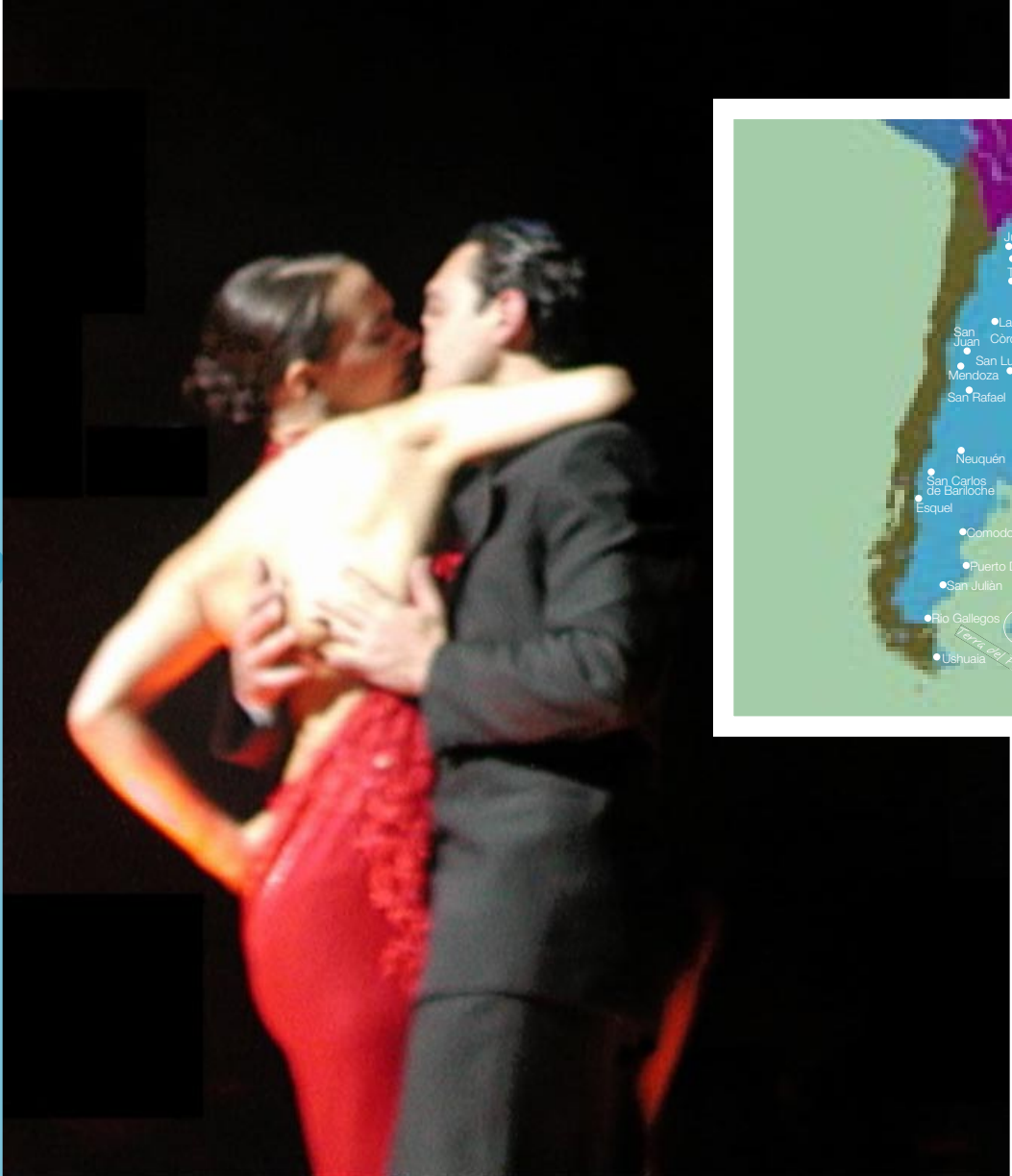
**CATEGORIA CONFORT** Suppl. per persona  
doppia € 490 singola € 540  
**CATEGORIA SUPERIORE** Suppl. per persona  
doppia € 590 singola € 800

Possibilità di estendere il soggiorno nel Nord Andino pernottando nel tipico villaggio di Cachi, programma e quotazioni su richiesta  
Guide naturaliste locali parlanti italiano



argentina

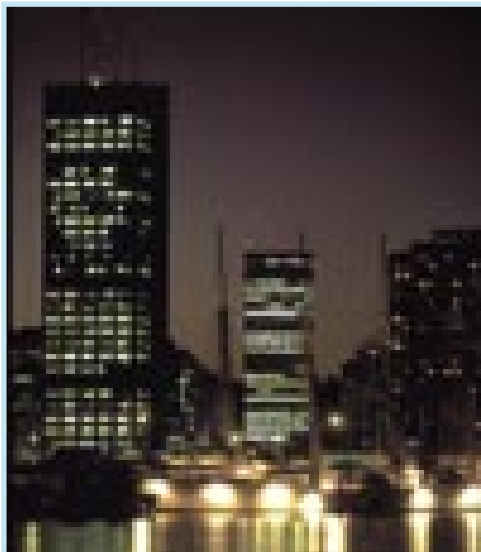
ESTENSIONI



mete [www.gruppoveronelli.it](http://www.gruppoveronelli.it)

sul nostro sito maggiori informazioni con programmi e suggerimenti operativi

Quote hotel a pag. 4 del listino



### BUENOS AIRES

Capitale federale della Repubblica Argentina, città cosmopolita più importante del paese. Bagnata ad est dal Rio de la Plata, e a sud dal Riachuelo è conosciuta come la "Reina de la Plata" e stupisce il turista con le molteplici manifestazioni artistiche: monumenti, musei, gallerie e murales.

"Parigi d'America", elegante e nostalgica, dall'aria un po' retrò offre innumerevoli angoli noti e nascosti; il mercato di Sant'Elmo, ritrovo di artisti e le famose tanguerías, il Parco Naturale della Costanera del Sud, il quartiere del Caminito, La Boca, la Cattedrale, il Teatro Colon, la Plaza de Mayo con la Casa Rosada, palcoscenico della storia argentina. Di notte, "la città che non dorme", offre illimitate possibilità per intrattenersi: concerti teatri, cinema, discoteche, caffè e pubs.

Due aspetti poco conosciuti della capitale argentina sono i Giardini Palermo e il quartiere della Recoleta, dove il cimitero rappresenta una sorta di trasposizione oltre Atlantico dell'ambiente culturale e artistico di inizio secolo.

### Scelti per voi

**HOTEL ALVEAR PALACE (★★★★★)**

**PARK HYATT BUENOS AIRES (★★★★★)**

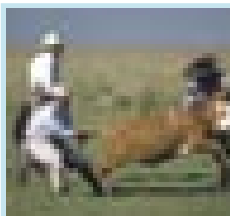
**HOTEL CLARIDGE (★★★★)**

**ESPLENDOR BUENOS AIRES (★★★★)**

**NH FLORIDA (★★★)**

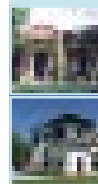
**MANSION ROYAL DANDI (★★★★)** per gli amanti del "Tango", con pacchetti comprendenti lezioni e visite a tema

Scegli per voi



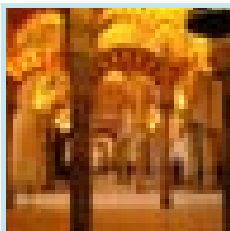
### SOGGIORNO IN ESTANCIA

Per sperimentare ed approfondire uno degli aspetti più caratteristici del Paese, quello delle grandi tenute della Pampa sconfinata, delle tradizioni dei gaucho e della cucina più tipica, raccomandiamo un soggiorno in Estancias che hanno mantenuto l'atmosfera rurale più genuina. Durante il soggiorno, di minimo 2 notti, sarà possibile ammirare e partecipare alle attività dei ranch, fare passeggiate per le tenute a cavallo o in calesse, assistere alle prodezze dei gaucho e gustare i piatti più tipici della loro tradizione



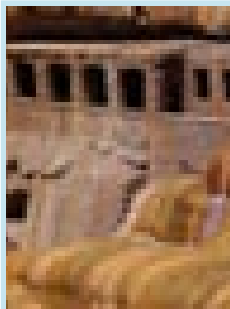
**ESTANCIA EL OMBU**  
(turistica) - 120 km  
da Buenos Aires

**ESTANCIA LA FIGURA**  
(superiore) - 60 km  
da Buenos Aires



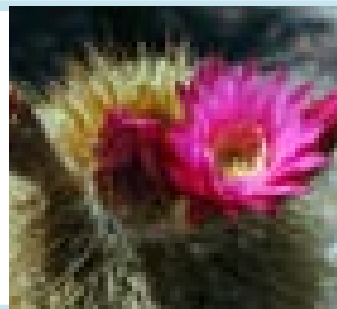
### CORDOBA E LE ESTANCIAS GESUITICHE

Meno conosciuta, a torto, dal turismo italiano, nel cuore dell'Argentina troviamo Cordoba ed i suoi suggestivi dintorni. Importante il centro storico, che vanta splendidi palazzi e piazze coloniali del XVII secolo e nelle vicinanze di grande prestigio si trovano numerose missioni gesuitiche. Con un soggiorno di un paio di notti a Cordoba, sarà possibile visitare la città così come visitare alcune tra le più belle estancias gesuitiche della regione: Manzana Gesuitica, Caroya, Jesus Maria e Santa Catalina. Fondati dalla Compagnia di Gesù tra il 1616 e il 1622, questi insediamenti sono stati dichiarati dall'Unesco " Patrimonio dell'Umanità

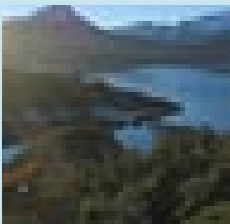


### CUYO E MENDOZA

Un tempo facenti parte del Cile coloniale, le province andine di Mendoza e San Juan, più la vicina San Luis conservano tuttora una forte identità regionale e formano la regione di Cuyo, una delle aree agricole più importanti del Paese dove la produzione è concentrata sull'uva e si possono assaporare vini prestigiosi. Gode di un clima favorevole tutto l'anno, protetta come è dall'Aconcagua, la più alta vetta del Continente Americano, che con i suoi 6962 metri ed il suo parco protetto, offre panorami ed escursioni indimenticabili. Un soggiorno a Cordoba di due notti consente di poter visitare la città e qualche cantina, assaggiando il meglio della produzione vinicola argentina, ed effettuare una bella escursione con passeggiate alla base dell'Aconcagua. Con un soggiorno più lungo sarà possibile prevedere estensioni al Parco Provinciale Ischigualasto, una zona di grande interesse geologico e naturale e per il Canyon di Talamaya, una interessante riserva paleontologica dove recenti ricerche hanno riportato alla luce fossili del Triassico.

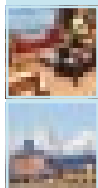


Scegli per voi



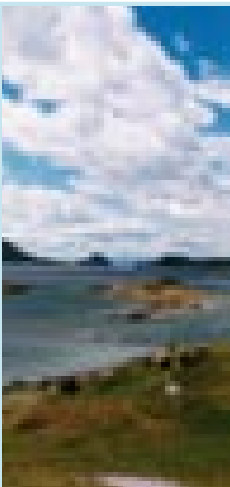
### TERRA DEL FUOCO

La Terra del Fuoco è un arcipelago situato all'estremo Sud dell'Argentina, scoperto da Magellano nel 1520 che gli diede questo nome perchè aveva osservato, al di là dello stretto, numerosi fuochi accesi dagli indigeni. E' costituito dalla Isla Grande de Tierra del Fuego, dalla "Isla de los Estados", dalla "Isla del Cabo de Hornos", dalle isole Clarence, Desolación Un paesaggio molto vario ci regala splendidi scenari: profondi fiumi, laghi, cascate, dighe di castori, e incomparabili viste del Canale Beagle e del lago Roca.



**HOTEL LOS CAUQUENES (\*\*\*\*)**

**HOTEL LOS NIRES (\*\*\*)**



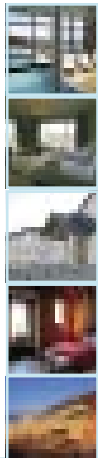
### PATAGONIA

Scrivete Chatwin "La scogliera si elevava a picco sull'approdo di un traghetto. Mi arrampicai su per un sentiero e dall'alto guardai controcorrente verso il Cile. Vedevo il fiume scorrere lucente fra scogliere bianche come ossa, con strisce smeraldine di terra coltivata da ogni lato. Lontano dalle scogliere c'era il deserto. Nessun suono tranne quello del vento, che sibilava fra i cespugli spinosi e l'erba morta, nessun altro segno di vita all'infuori di un falco e di uno scarafaggio immobile su una pietra bianca.

La città di EL CALAFATE è l'ideale punto di partenza per le attività che possono essere svolte nella regione per la presenza del grande Lago Argentino e Viedma, sia all'interno che all'esterno del Parco Nazionale dei Ghiacciai. Oltre alle escursioni sul Perito Moreno, indiscutibilmente la star del Parco, è possibile navigare tra i canali del Lago Argentino, caratterizzato da uno splendente suo colore verde dovuto al suo contenuto di "latte glaciale", che è un fino pulviscolo in sospensione E' poi possibile praticare avventure in 4x4, pesca e trekking. EL CHALTEN è posto ai piedi delle Ande, tra foreste rigogliose, grandi fiumi, ghiacciai blu e laghi verde smeraldo. Si può godere di spettacolari viste panoramiche della catena montuosa del Torre del Paine dominate dall'imponente Fitz Roy, uno dei più grandi muri di pietra al mondo, indiscutibilmente memorabile per i paesaggi circostanti.

Ultimo paradiso per gli animali, creata quale Riserva Naturale nel 1983, la PENISOLA VALDES include Punta Norte, Punta Delgada e Punta Piramide. Qui si possono avvistare numerose specie di uccelli e mammiferi marini, costieri e terrestri: balene franche australi, elefanti marini, lupi marini e pinguini magellano. La balena franca tra l'autunno e la primavera vengono avvistate di fronte alle coste.

Scegli per voi



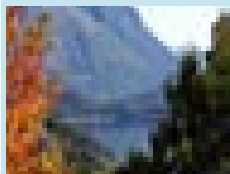
**DESIGN SUITES CALAFATE (\*\*\*\*)**

**HOTEL EOLO EL CALAFATE (\*\*\*\*)**

**TEHUEL PLAZA EL CALAFATE (\*\*\*)**

**HOSTERIA EL PUMA EL CHALTEN (\*\*\*)**

**HOTEL TERRITORIO PENISOLA VALDES (\*\*\*\*)**



### BARILOCHE

Posto nell'area ovest della provincial del Rio Negro, è al centro del Nahuel Huapi National Park, è la perfetta combinazione della velocità della città e la quiete della natura. È una meta perfetta per turisti da tutto il mondo che possono godere del magnifico paesaggio, oltre ad una splendida destinazione per gli amanti dello sci: Cerro Catedral. Durante l'estate i turisti resta coinvolti in attività quali:rafting, hiking, mountain biking, equitazione. In inverno:sci, snow board. Inoltre escursioni sul lago Nahuel Huapi che danno accesso a luoghi unici al mondo quali Myrtle Forest e Victoria Island.

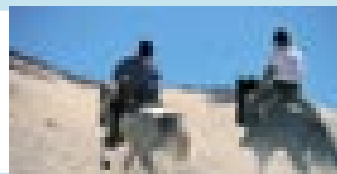


**LLAO LLAO RESORT (\*\*\*\*\*)**



### ARGENTINA ANDINA

La provincia di Salta, situata al nord-est d'Argentina, meraviglia il viaggiatore per la sua eterogeneità geografica: dall'aridità del deserto della puna fino il verde esuberante della foresta. Salta è erede dell'antica nazione Diaguita-Calchaqui, dell'Impero Inca, del passato coloniale Ispanico e dello spirito creòle che ha lottato per l'indipendenza nazionale.



gli imperdibili argentina